

看護局

【2020年度 教育研修実施報告】

No	カテゴリ	教育研修名	月日	場所	受講人数	講師
1	新人	レベルⅠ（新人） 入職オリエンテーション	4月1日	会議室 AB	14	看護局 渡邊良子局長 西村由香 須佐美智子
2	新人	レベルⅠ（新人）重症度、 医療・看護必要度を理解しよう	4月27日	会議室 A	25	看護必要度委員 教育委員
3	新人	レベルⅠ（新人） ME インストラクター研修	4月2日	会議室 AB	14	感染管理認定看護師 松下弘美主査、教育委員
4	新人	レベルⅠ（新人）輸血の取扱い	11月8日	会議室 AB	14	臨床検査部 輸血チーム
5	新人	レベルⅠ（新人）放射線被曝	7月10日	会議室 3	13	川島もと子看護師長 須佐美智子看護師長
6	新人	レベルⅠ（新人）感染管理	10月2日	会議室 AB	19	看護教育委員会
7	新人	レベルⅠ（新人）多重課題 学研 E ラーニング AA2001	9月22日	会議室 3	19	看護教育委員会
8	新人	レベルⅠ（新人）医療安全 （事故事例）	9月10日	会議室 3	20	医療の質・安全管理室 日向美和子参事、教育委員
9	新人	摂食嚥下：学研 E ラーニング AB2003 オーラルフレイル/口腔機能から考 える「食べること」	6月22日	—————	20	—————
10	新人	レベルⅠ（新人）糖尿病看護概論 エルゼビア E ラーニング	6月23日	会議室 3		糖尿病看護認定看護師 山下亜希 副看護師長
11	新人	レベルⅠ（新人）がん看護	11月27日	会議室 AB	14	がん看護専門看護師 杉江礼子 副参事
12	レベルⅠ	レベルⅠ（新人）糖尿病看護の実際	6月1日	会議室 AB	20	糖尿病看護認定看護師 山下亜希 副看護師長
13	新人 レベルⅠ	レベルⅠ（新人）看護診断（概論） レベルⅠ～Ⅲまでを含む	10月7日	会議室 AB	39	7B 副看護師長 加藤明美 8B 副看護師長 田中美津子
14	新人 レベルⅠ	急変時の対応	10月26日	会議室 ABC	36	救急診療科・集中治療部 千葉玲哉 医師
15	レベルⅠ	がん看護の特徴を理解して がん看護実践に活かそう	8月14日	会議室 AB	16	がん看護専門看護師 杉江礼子副参事
16	レベルⅠ	リーダー研修とは	9月7日	会議室 3	20	集中治療部 三木真紀子主査
17	レベルⅠ	私の看護観	11月25日	会議室 AB	45	教育委員
18	レベルⅠ	ケース・スタディ	1月31日	オンデマンド配信		教育委員
19	レベル Ⅲ～Ⅴ	看護倫理－倫理的問題の理解－	9月2日	会議室 ABC	14	がん看護専門看護師 杉江礼子副参事
19	レベルⅢ	クイズで学ぶ血流、尿路感染予防策	10月30日	会議室 ABC	12	感染管理認定看護師 横谷恵副師長 松下弘美主査
20	レベル Ⅰ～Ⅱ	プリセプター研修	5月17日 12月2日	会議室 ABC	20	中里玉美看護師長 看護師 堀田恵子主査
21	レベル Ⅲ～Ⅴ	看看連携退院支援：学研 E ラーニン グ HG2004 入院前に行う効果的支援	12月25日	—————		—————

【2020年度 院外研修受講者一覧・看護協会予定研修】

研修日	研修名	人数	病棟
地域包括ケア			
10月21日	地域包括ケア時代の継続看護Ⅰ ～在宅医療を見据えた看護実践の基礎～	1	8A
12月3日	地域看護向上研修会 「診療所だからこそその強みを活かした看護実践」	1	外来部
7/1、7/7、7/14、10/20の 4日間	入退院支援看護師養成研修会 プラス実習一日	3	6A・7B・9A
看護管理			
8月23日	[マネジメントラダーに基づく研修] 地域における自施設の機能を知り、自部署の課題を発見しよう	3	3B・7A・7B
11月5日	令和元年度認定看護管理者教育課程セカンドレベル研修 看護管理実践報告会	2	6B・3B
災害看護			
8月4日・5日	【インターネット配信研修】〈災害支援ナース育成研修〉〈基礎編〉	5	5A・8A・9A
9月4日、7日のうち1.5日間	[災害支援ナース育成研修] 災害看護（実務編）	2	3B・9A
12月3日	災害時の看護を考える	7	5A・6A・7A・8B・外来
12月11日	災害看護 フォローアップ研修	1	9A
看護研究			
9月4日	看護研究をやってみよう！相談会（zoom研修）	11	3B・5A・6A・8A
11月20日	初めての看護研究～研究計画書を書いてみよう～【Zoom遠隔研修】	3	7B・手術部
看護倫理			
10月2日	看護倫理～日々の看護場面における倫理的ジレンマについて考えてみよう～	1	8A
8月21日	看護倫理～意思決定支援における倫理的問題を解決するために～	3	6B・7B・ICU
11月19日	看護倫理～モヤモヤと苦手をCLEARしてチームで前進！～	1	9A
12月13日	[マネジメントラダーに基づく研修] 「臨床倫理とナラティブのススメ」～立ち止まり物語る倫理～	1	看護局
認知症看護			
9月17日～19日	滋賀県委託事業 滋賀県看護職員認知症対応力向上研修会 滋賀県看護職員認知症対応力向上研修会	1	6B
11月12日	滋賀県委託事業＜診療所・病院の外来部門で働く看護職対象＞ 認知症対応力向上研修会 1回目	1	外来
小児看護			
10月9日	子どもの虐待を見逃さないために ～看護職の私が目にするすべての場面で～	2	5A・外来
10月4日	地域での医療的ケア児等への基本講座	5	5A・外来
看護人材教育			
9月9日	ファシリテーションスキルを学ぼう！	2	5A・ICU
10月26日、 11月2、9、12、16日	滋賀県委託事業 新人看護職員研修責任者研修～自施設の新人看護 職員研修の内容について 点検と再構築のための研修～	2	6A・8A
10月1、5、12、19日	滋賀県委託事業新人看護職員研修教育担当者研修	4	5A・9A・7A・手術部
新人看護師教育			
9月16日	滋賀県看護協会ナースセンター 「新人看護職員交流会」1回目	5	6A・7B・8A・8B・手術部
9月29日	滋賀県看護協会ナースセンター 「新人看護職員交流会」2回目	5	6B・7A・7B・8B・ICU
10月6日	滋賀県看護協会ナースセンター 「新人看護職員交流会」3回目	4	6B・8B・手術部・ICU
10月27日	滋賀県看護協会ナースセンター 「新人看護職員交流会」4回目	3	7A・5A・手術部
10月28日	滋賀県看護協会ナースセンター 「新人看護職員交流会」5回目	1	8A

3年目看護師教育			
11月13日	滋賀県看護協会ナースセンター 「3年目看護職員交流会」1回目	5	7A・8A・8B・手術部
11月18日	滋賀県看護協会ナースセンター 「3年目看護職員交流会」2回目	4	6B・7A・8A・手術部
12月2日	滋賀県看護協会ナースセンター 「3年目看護職員交流会」3回目	1	8B
臨地実習指導			
8月18日	実習指導のいろは ～学生と共に成長し、やりがいを感じられる実習指導～	3	7A・7B・9A
メンタルヘルス			
9月30日	臨床瞑想法～心と身体を回復しよう～	3	5A・8B
フィジカルアセスメント			
11月26日	①急変を見逃さないフィジカルアセスメント	3	ER・8B・ICU
11月27日	②急変を見逃さないフィジカルアセスメント	1	5A
リーダーシップ			
10月8日	中心的立場で活躍するためのリーダーシップ	3	5A・9A・ICU
感染症看護			
2021年1月25日	新型コロナウイルス感染症対策研修	3	3B・手術部
10月28日	新型コロナウイルス感染症対応にかかる情報共有会議	1	6B
がん看護			
11月10日	がん患者の看護	3	6A・血液浄化部
看護記録			
10月3日	看護実践がみえる看護記録 ～臨床の記載事例を通して看護記録の質向上を目指す～	4	3B・7A・7B・外来部
摂食嚥下障害の看護			
9月30日	口腔機能を学ぼう	3	5A・8B
職能別研修			
8月22日	助産師職能/教育委員会共同企画 臨床推論を用いた助産師教育を学び、実践力向上を目指そう！	1	5B
看護補助者活用			
11月11日	看護補助者活用推進にむけての看護管理者研修	3	6B・7A・7B

【2020年度 学会・学術集会参加者一覧】

期日	研修テーマ	人数	受講者
学術学会			
7月23日、24日	第29回日本創傷・オストミー・失禁管理学会学術集会	1	7A
9月11日、12日	第22回日本褥瘡学会学術集会	1	7A
7月6日	第26回心臓リハビリテーション学会学術集会	1	7B
3月15日～22日	第26回日本災害医学会総会・学術集会【オンライン参加】	1	ER

【2020年度 認定看護師研修受講者一覧】

期日	研修テーマ	人数	受講者
認定看護師			
5月7日～12月3日	大阪府看護協会集中ケア認定看護師教育課程	1	3B
7月1日～2月19日	京都橘大学看護教育センター皮膚排泄ケア認定看護師教育課程	1	ER
認定看護管理者			
8月19日～10月9日	神戸研修センター認定看護管理者教育課程3rdレベル研修	1	看護局

【2020年度 外部講師一覧】

期日	研修テーマ	人数	受講者
外部講師（滋賀県看護協会以外）			
10月～12月	大津市医師会立看護専修学校非常勤講師（臨床看護学概論・母子看護・小児看護・脳神経外科看護・循環器内科看護）	6	看護局・5A・6B・7B・8B
9/12～14	令和2年度大規模地震災害時医療活動DMAT訓練（コントローラー）	1	ER
10/28～31、 12/23～25、1/13～16	災害派遣DMAT医療チーム研修講師	1	ER
12/16	大津市立医師会立看護専修学校講師	1	7B
外部講師（滋賀県看護協会研修支援講師）			
10月14日、15日	認知症看護研修支援講師	1	5A
11月5日	令和元年度認定看護管理者教育課程セカンドレベル修了者看護管理実践報告会	1	看護局

【2020年度 外部委員会 その他の組織活動 一覧】

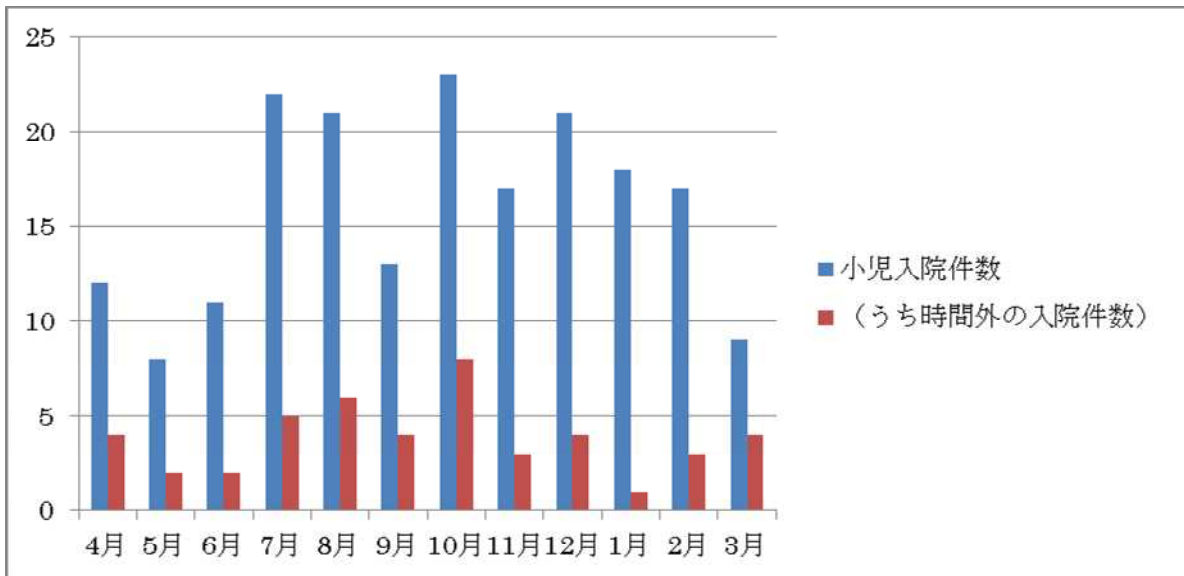
期日	研修テーマ	人数	受講者
外部委員会 その他の活動			
2月27日	ICLS 市立大津市民病院コース インストラクター	14	3B・ER・ICU・5A・7B・8A・手術部
1年間	滋賀県看護協会常任委員会 教育委員会	1	看護局
1年間	滋賀県看護協会常任委員会 看護活動推進委員会	1	3B
8月5日	公益社団法人滋賀県健康づくり財団	1	5A
4/10～当面	滋賀県 COVID-19 災害コントロールセンター業務	1	ER
1年間	令和2年度DMAT部会企画プロジェクトチーム会議	1	ER
10月15日	ハローワーク大津障害者ミニ選考会	1	看護局
2月24日	令和2年度就職フェア	1	看護局

5 A 病棟

【2020年度の主な看護実績】

<月別実施数>

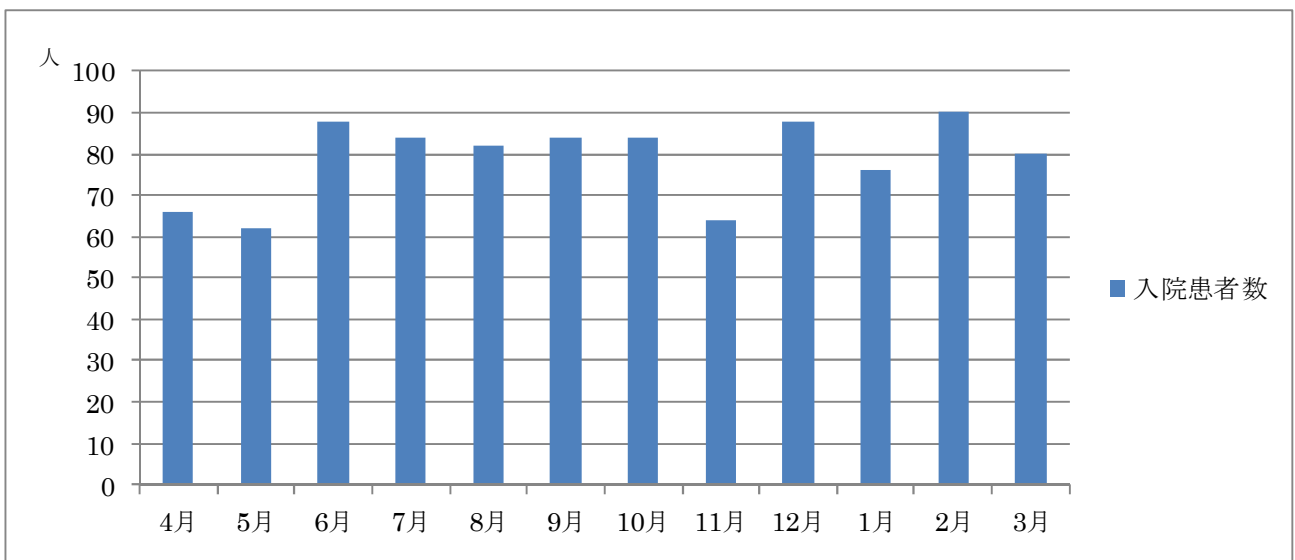
	4月	5月	6月	7月	8月	9月	10月	11月	12月	1月	2月	3月	合計
小児入院件数	12	8	11	22	21	13	23	17	21	18	17	9	192
(うち時間外の入院件数)	4	2	2	5	6	4	8	3	4	1	3	4	46



6 B 病棟

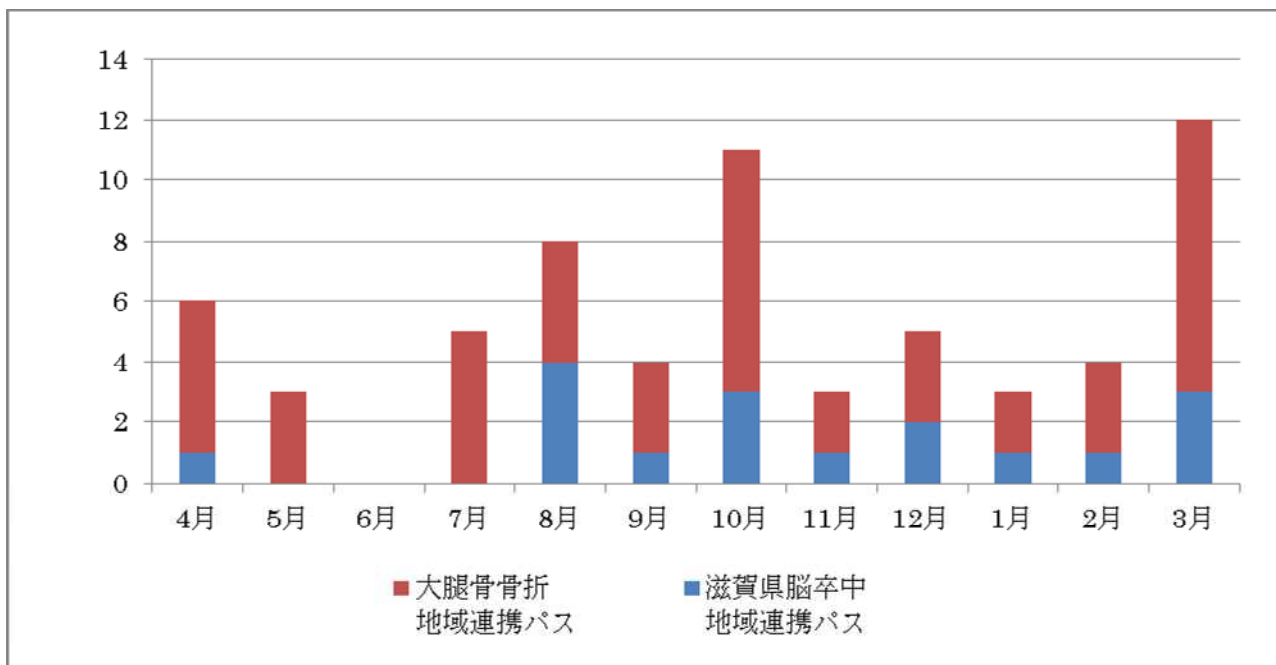
【2020年度 入院患者数】

	4月	5月	6月	7月	8月	9月	10月	11月	12月	1月	2月	3月	合計
入院患者数	66	62	88	84	82	84	84	64	88	76	90	80	948



【2020年度 地域連携パス発行件数】

	4月	5月	6月	7月	8月	9月	10月	11月	12月	1月	2月	3月	合計
大腿骨骨折地域連携パス	5	3	0	5	4	3	8	2	3	2	3	9	47
滋賀県脳卒中地域連携パス	1	0	0	0	4	1	3	1	2	1	1	3	17



7 B 病棟

【2020年度 心アングリオ件数件数】

(単位：件)

	4月	5月	6月	7月	8月	9月	10月	11月	12月	1月	2月	3月	合計
CAG	11	8	9	10	8	16	20	13	18	16	13	11	153
PCI	6	6	6	9	5	14	9	13	11	9	16	7	111
EPS/ab	6	1	2	6	5	3	3	4	7	5	4	5	51
EVT	3	1	7	2	1	5	1	2	1	2	3	4	32
合計	26	16	24	27	19	38	33	32	37	32	36	27	347

【2020年度 7B病棟 病床稼働率・回転率】

	4月	5月	6月	7月	8月	9月	10月	11月	12月	1月	2月	3月	合計	平均
入院患者(人)	111	72	111	120	112	126	124	126	120	103	125	125	1,375	114
稼働率(%)	85.9	68.5	87.4	86.8	93.5	90.7	90.6	90.7	92.0	90.7	93.3	93.1		88.6
回転率	2.22	1.44	2.22	2.40	2.24	2.52	2.48	2.52	2.40	2.06	2.50	2.50		2.29

【2020年度 心臓リハビリカンファレンス】

	4月	5月	6月	7月	8月	9月	10月	11月	12月	1月	2月	3月	合計
開催回数(回)	3	3	4	3	3	3	4	4	4	3	4	4	42
症例数	3	3	5	3	3	3	4	4	4	3	6	5	46

8 A 病棟

【患者統計推移 (2017～2020年度)】

	2017年度	2018年度	2019年度	2020年度
血液内科化学療法	175	116	516	372
呼吸器内科化学療法	156	138	239	211
糖尿病教育入院	22	22	32	5
気管支鏡検査	86	61	71	71
睡眠時無呼吸 (PSG+CPAP 導入)	40	34	36	6
放射線療法	23	12	20	17
赤血球製剤 (RBC) - L R	522 単位	490 単位	508 単位	340 単位
濃厚血小板 (PC) - L R	2,260 単位	1,695 単位	1,910 単位	2,180 単位

【病棟薬剤師 業務実績】 (2020年度実績)

	4月	5月	6月	7月	8月	9月	10月	11月	12月	1月	2月	3月	合計
持参薬報告件数	40	26	43	33	50	52	39	45	42	33	51	69	523
薬剤管理指導算定数	112	77	87	89	84	83	86	71	114	70	78	96	1,047

【退院調整介入件数推移】 (2018～2020年度)

	4月	5月	6月	7月	8月	9月	10	11	12	1月	2月	3月	合計	増減	対前年比
2018年度	21	18	12	19	23	13	23	18	11	15	13	16	202	-54	78.9%
2019年度	16	11	13	22	13	17	15	18	22	22	20	22	211	+9	104.5%
2020年度	13	11	28	25	18	23	22	24	27	21	30	29	271	+60	128.4%

9 B 病棟 ・ 3 B 病棟

【2020 年度新型コロナウイルス感染症対応内訳】

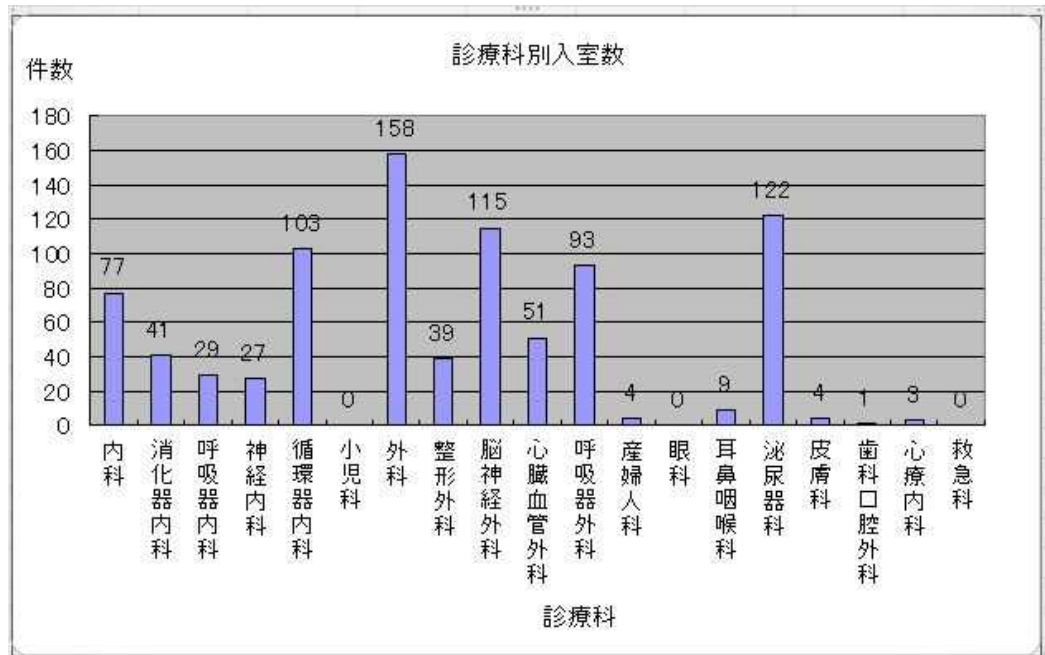
	9B 病棟 3B 病棟	3B 病棟	9B 病棟 3B 病棟	その他の病棟
COVID-19 診断名	陽性患者	擬似患者	死亡患者	擬似患者
2019. 2. 8～開設	0	5		
3 月	4	10		
2020 年度実績				
4 月	19	18		5
5 月	4	38		3
6 月	1	12		1
7 月	13	25		2
8 月	46	57	1	17
9 月	17	71		9
10 月	15	58	2	5
11 月	20	54		11
12 月	37	86	2	12
1 月	28	114	1	125
2 月	18	72	1	108
3 月	19	40		129
計	237	645	7	427

集中治療部

【2020年度 診療科別集計】

(単位：人)

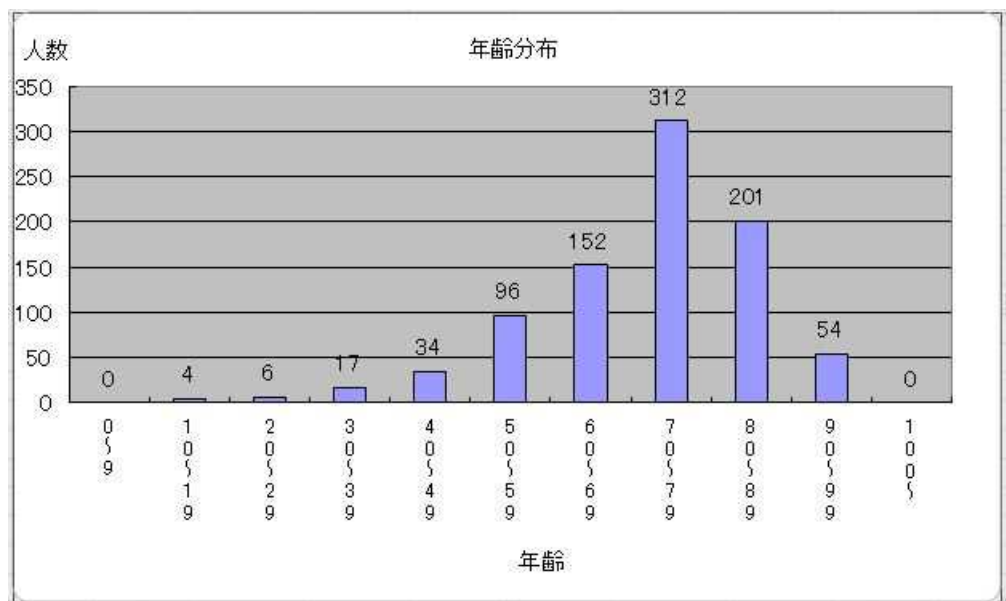
診療科	人数
内科	77
消化器内科	41
呼吸器内科	29
脳神経内科	27
循環器内科	103
小児科	0
外科	158
整形外科	39
脳神経外科	115
心臓血管外科	51
呼吸器外科	93
産婦人科	4
眼科	0
耳鼻咽喉科	9
泌尿器科	122
皮膚科	4
歯科口腔外科	1
心療内科	3
救急診療科	0
合計	876



【2020年度 年齢別集計】

(単位：人)

年齢	人数
0～9歳	0
10～19歳	4
20～29歳	6
30～39歳	17
40～49歳	34
50～59歳	96
60～69歳	152
70～79歳	312
80～89歳	201
90～99歳	54
100歳～	0
合計	876



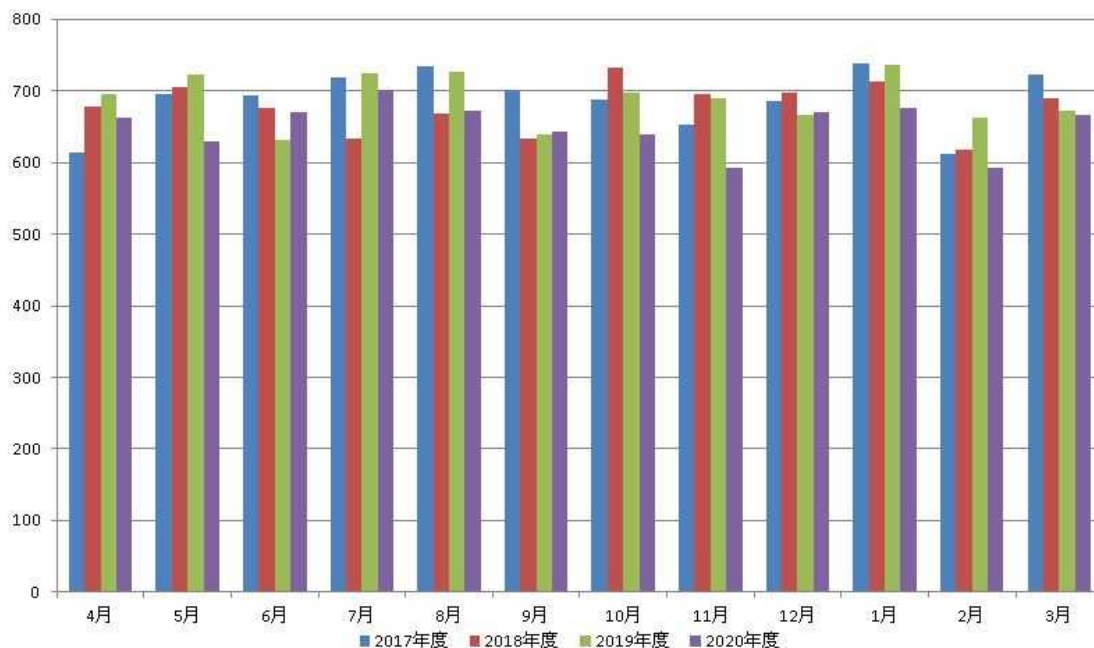
平均年齢
71.69歳

血液浄化部

【透析患者数の推移】

(単位：件)

	4月	5月	6月	7月	8月	9月	10月	11月	12月	1月	2月	3月	合計
2017年度	613	696	693	719	735	701	687	653	685	739	612	723	8,256
2018年度	678	705	677	633	668	634	733	696	698	714	618	690	8,144
2019年度	696	722	631	724	727	640	697	690	667	736	663	673	8,266
2020年度	663	630	671	702	673	643	640	592	670	676	593	667	7,820



糖尿病療養相談外来

【2020年度 糖尿病療養相談外来利用者数】

(単位：件)

	4月	5月	6月	7月	8月	9月	10月	11月	12月	1月	2月	3月	合計
自己注射関連	1	1	2	2	2	2	2	4	2	3	6	6	33
血糖自己測定関連	1	1	1	2	1	0	2	2	3	2	9	7	31
フットケア関連	37	45	43	39	40	33	41	45	37	30	40	35	465
療養相談関連	7	8	11	8	9	9	11	11	10	10	9	18	121
透析予防指導関連	5	3	4	4	8	5	5	4	6	5	3	5	57
総件数	51	58	61	55	60	49	61	66	58	50	67	71	707

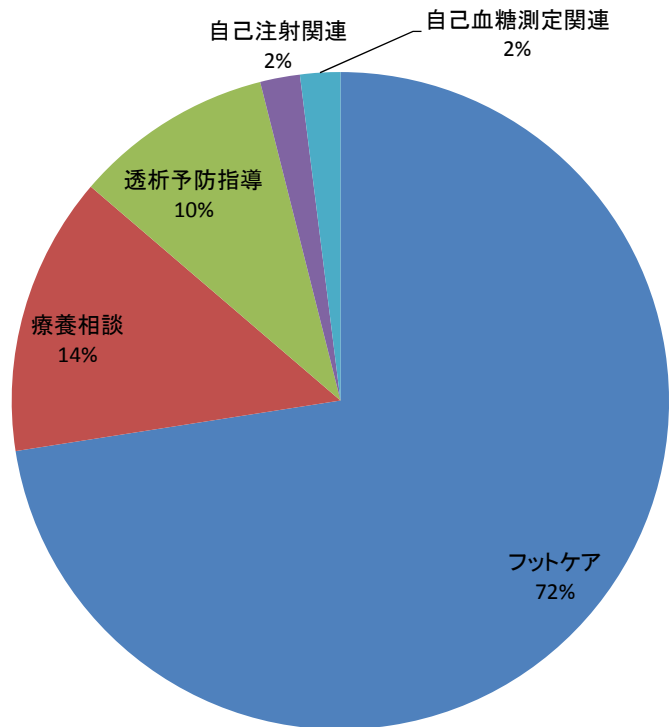
【2020年度 診療報酬算定件数】

(単位：件)

	4月	5月	6月	7月	8月	9月	10月	11月	12月	1月	2月	3月	合計
在宅療養指導料	6	9	6	6	9	8	9	41	11	12	13	21	151
糖尿病合併症管理料	36	43	42	39	39	33	40	42	36	28	39	33	450
糖尿病透析予防指導管理料	5	3	4	4	8	5	5	4	6	5	3	5	57
総件数	47	55	52	49	56	46	54	87	53	45	55	59	658

	点数×件数	年間算定点数(点)	年間算定金額(円)
在宅療養指導料	170×124	21,080点	210,800円
糖尿病合併症管理料	170×450	76,500点	765,000円
糖尿病透析予防指導管理料	350×57	19,950点	199,500円
合計		117,530点	1,175,300円

【2020年度 業務内容内訳】



【経年別件数と診療報酬算定状況 (2009～2020年度)】

