

看護局

【2021年度 教育研修実施報告】

No	カテゴリ	教育研修名	月日	場所	受講人数	講師
1	新人	レベルⅠ（新人） 入職オリエンテーション	4月1日	会議室 AB	22	看護局 渡邊良子局長 西村由香 須佐美智子
2	新人	レベルⅠ（新人）重症度、 医療・看護必要度を理解しよう	4月2日	会議室 A	29	看護必要度委員 教育委員
3	新人	レベルⅠ（新人） ME インストラクター研修	4月2日	会議室 AB	29	感染管理認定看護師 松下弘美主査、教育委員
4	新人	レベルⅠ（新人）輸血の取扱い	8月30日	会議室 AB	22	臨床検査部 輸血チーム
5	新人	レベルⅠ（新人）放射線被曝	5月10日	会議室 3	22	川島もと子看護師長 須佐美智子看護師長
6	新人	レベルⅠ（新人）感染管理	6月22日	会議室 AB	22	看護教育委員会
7	新人	レベルⅠ（新人）多重課題 学研 E ラーニング AA2001	7月28日	会議室 3	22	看護教育委員会
8	新人	レベルⅠ（新人）医療安全 （事故事例）	9月14日	会議室 3	22	医療の質・安全管理室 日向美和子参事、教育委員
9	新人	医療接遇	4月14日	会議室 3 会議室 2	22	松見副看護師長 堤副看護師長
10	新人	レベルⅠ（新人）糖尿病看護概論 エルゼビア E ラーニング	6月1日	—————	22	糖尿病看護認定看護師 山下亜希 副看護師長
11	新人	レベルⅠ（新人）がん看護	6月1日	—————	22	がん看護専門看護師 杉江礼子 副参事
12	レベルⅠ	レベルⅠ（新人）糖尿病看護の実際	9月29日	会議室 AB	28	糖尿病看護認定看護師 山下亜希 副看護師長
13	レベルⅡ	レベルⅠ（新人）看護診断（概論） レベルⅠ～Ⅲまでを含む	10月22日	会議室 AB	21	7B 副看護師長 加藤明美 8B 副看護師長 田中美津子
14	新人 レベルⅠ	急変時の対応	10月12日	会議室 ABC	36	救急診療科・集中治療部 藤野光洋 医師
15	レベルⅠ	がん看護の特徴を理解して がん看護実践に活かそう	8月14日	会議室 AB	16	がん看護専門看護師 杉江礼子副参事
16	レベルⅠ	人工呼吸器の取り扱い	10月20日	会議室 3	30	臨床工学技士 竹崎技師
17	レベルⅠ	私の看護観	9月15日	会議室 AB	30	田村副師長 棚橋副師長
18	レベルⅠ	ケース・スタディ	12月8日	会議室 AB	18	教育委員
19	レベルⅢ Ⅲ～Ⅴ	看護倫理－倫理的問題の理解－	10月15日	会議室 ABC	14	がん看護専門看護師 杉江礼子副参事
19	レベルⅢ	摂食嚥下の看護	10月30日	会議室 ABC	12	摂食嚥下認定看護師 内田祐代 主査
20	レベルⅠ Ⅰ～Ⅱ	プリセプター研修	4回	会議室 ABC	20	仁志出副看護師長 谷口副看護師長
21	レベルⅡ Ⅱ～Ⅴ	皮膚排泄ケア	9月3日	会議室 AB	16	皮膚排泄ケア認定看護師 大津陽子参事
22	レベルⅡ Ⅱ～Ⅴ	退院支援訪問看護に係る研修	8月19日	会議室 AB	21	訪問看護認定看護師 和田幸子 主査
23	レベルⅡ Ⅱ～Ⅴ	主任・主査が実践する看護管理研修	8月3日	会議室 AB	20	看護局認定看護管理者 須佐美 智子
24	集中研修	認定看護師活動報告会	11月11日	会議室 ABC	18	集中ケア認定看護師 森主任他

【2021年度 院外研修受講者一覧・看護協会研修】

研修日	研修名	人数
地域包括ケア		
11月5日	地域包括ケア時代の継続看護Ⅰ ～在宅療養を見据えた退院支援～	5
12月3日	地域看護向上研修会 「診療所だからこそその強みを活かした看護実践」	1
11月8日	令和3年度入退院支援看護師養成研修会	1
10月19日	多職種間連携で力を発揮するための チームマネジメント	1
7月6日 15日 8月5日 11月8日	入退院支援看護師研修会	4
看護管理		
11月27日	[マネジメントリーダーに基づく研修] 組織マネジメントの実際～組織変革・意思決定～	1
5月17日	[マネジメントリーダーに基づく研修] ポジティブ・マネジメント～主体性を高めチームを活性化する～	1
10月11日	[マネジメントリーダーに基づく研修] みんなで考えよう災害 その時、あなたは指揮できますか	1
8月31日	[マネジメントリーダーに基づく研修]地域における自施設の機能を知り、 自部署の課題を発見しよう～他施設訪問を通して～	2
7月29日	【マネジメントリーダーに基づく研修】キャリアマネジメントのための基礎知識 ～スタッフのキャリア開発支援について考える～	6
6月11日～ 9月7日～	令和元年度認定看護管理者教育課程ファーストレベル研修	8
6月15日	①認定看護管理者教育課程ファーストレベル公開講座Ⅰ 資源管理Ⅰ 経営資源と管理の基礎知識	1
7月7日	①認定看護管理者教育課程ファーストレベル公開講座Ⅱ (zoom) 人材管理Ⅰ 労務管理の基礎知識	1
10月3日	令和3年度看護職のワーク・ライフ・バランス推進研修会	2
医療安全		
12月10日	医療安全管理研修会・交流会	5
9月3日	安全なケアを提供するために ～ルールを守って患者の安全を守る実践者になろう～	4
9月28日	安全なケアを提供するために～自部署で取り組むリスクマネジメント～	3
災害看護		
7月13日	【インターネット配信研修】〈災害支援ナース育成研修〉〈基礎編〉	1
9月8日、9日のうち1.5日間	[災害支援ナース育成研修] 災害看護 (実務編)	6
10月11日	災害時の看護を考える	4
看護研究		
6月30日	6/30、7/21、7/28、8/4の4日間 滋賀県立大学との共同開催 看護研究サポートリーダー育成研修	1
9月4日	看護研究をやってみよう! 相談会 (zoom 研修)	6
11月20日	初めての看護研究～研究計画書を書いてみよう～【Zoom 遠隔研修】	3
看護倫理		
11月11日	看護倫理～日々の看護場面における倫理的ジレンマについて考えてみよう～	11
8月21日	看護倫理～意思決定支援における倫理的問題を解決するために～	3
11月2日	看護倫理～モヤモヤと苦手を CLEAR してチームで前進!～	4

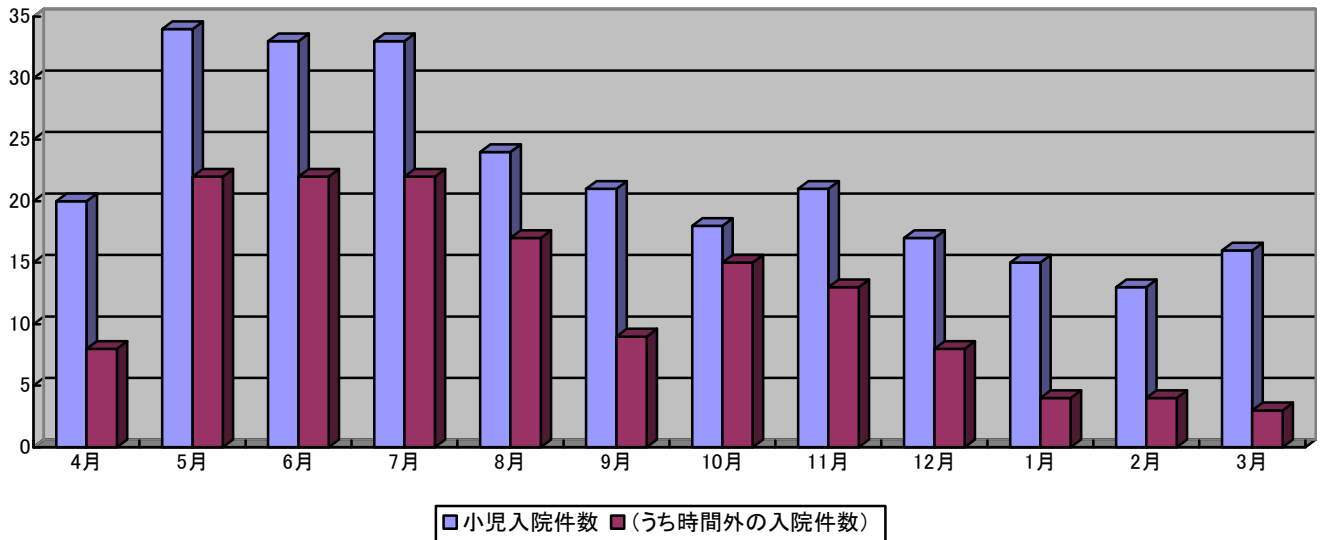
10月22日	意思決定プロセス支援とアドバンスケアプランニングの重要性 ～自部署で取り組むリスクマネジメント	1
認知症看護		
9月17日～19日	滋賀県委託事業 滋賀県看護職員認知症対応力向上研修会 滋賀県看護職員認知症対応力向上研修会	2
12月3日	滋賀県委託事業<診療所・病院の外來部門で働く看護職対象> 認知症対応力向上研修会 1回目	2
看護人材教育		
9月9日	ファシリテーションスキルを学ぼう！	2
6月8日	①プリセプター（実地指導者）研修～新人と共に成長する指導者を目指して～	5
7月10日	コミュニケーションスキルを習得しよう！	1
10月26日、 11月2、9、12、16日	滋賀県委託事業 新人看護職員研修責任者研修～自施設の新人看護職員研修の 内容について 点検と再構築のための研修～	2
10月1、5、12、19日	滋賀県委託事業新人看護職員研修教育担当者研修	2
1月7日	滋賀県委託事業 新人看護職員研修責任者担当者フォローアップ研修	1
8月31日	ファシリテーションスキルを学ぼう！（基礎編）	4
9月1日	ファシリテーションスキルを学ぼう！（実務編）	2
9月10日	教えることは学ぶこと	4
10月1日	臨床瞑想法～心と身体を回復しよう～	4
10月26日	中心的立場で活躍するためのリーダーシップ	6
11月2日9日 12月8日	3年目看護職員研修	14
新人看護師教育		
6月23日24日 7月8日9日	滋賀県看護協会ナースセンター 「新人看護職員交流会」2回目	20
シミュレーション教育		
1月26日	新卒ニプロ iMEP 看護体験型学習	14
12月25日	2021年度ニプロ「いろはのろ」シミュレーション教育体験研修	2
臨地実習指導		
8月27日	実習指導のいろは～学生と共に成長し、やりがいを感じられる実習指導～	6
10月5日	令和3年度滋賀県実習指導者講習会フォローアップ研修	1
メンタルヘルス		
9月30日	臨床瞑想法～心と身体を回復しよう～	3
フィジカルアセスメント		
11月16日	①急変を見逃さないフィジカルアセスメント	1
11月17日	②急変を見逃さないフィジカルアセスメント	1
リーダーシップ		
10月8日	中心的立場で活躍するためのリーダーシップ	3
感染症看護		
10月30日	今さら聞けない感染管理	2
6月4日	[マネジメントラダーに基づく研修] 感染症発生時の看護管理者の役割	1
がん看護		
8月10日	がん患者の看護	2
看護記録		
10月3日	看護実践がみえる看護記録 ～臨床の記載事例を通して看護記録の質向上を目指す～	4
摂食嚥下障害の看護		
10月27日	摂食機能の改善を目指して！～誤嚥を予防し安全に食べられるケアを学ぶ～ ～安全に食べられる口作り～	5
9月29日	口腔機能を学ぼう～安全に食べられる口づくり～	4
看護補助者活用		
11月30日	看護補助者活用推進にむけての看護管理者研修	3

5 A 病棟

【2021年度の主な看護実績】

<月別実施数>

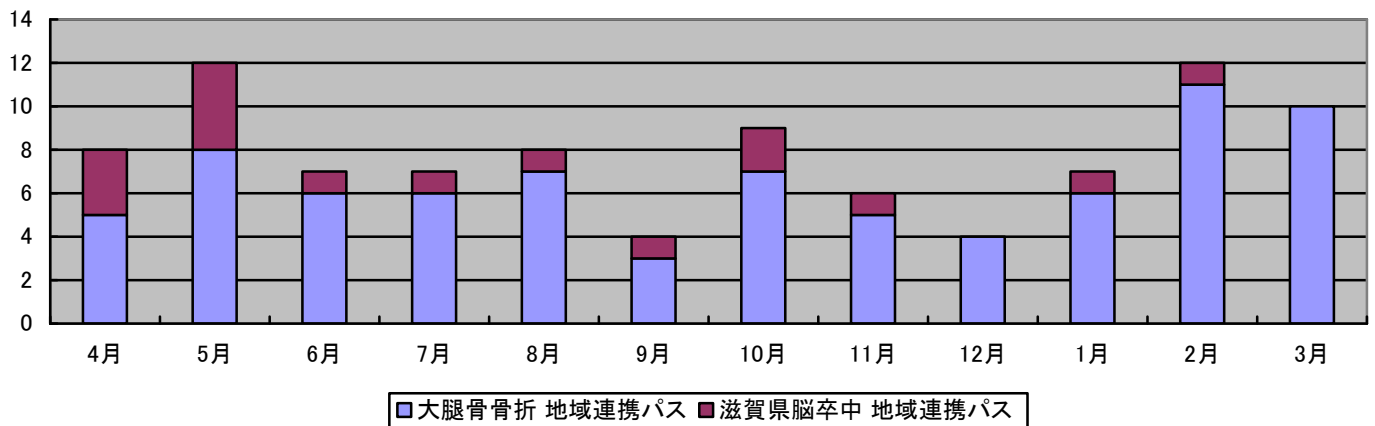
	4月	5月	6月	7月	8月	9月	10月	11月	12月	1月	2月	3月	合計
小児入院件数	20	34	33	33	24	21	18	21	17	15	13	16	265
(うち時間外の入院件数)	8	22	22	22	17	9	15	13	8	4	4	3	147



6 B 病棟

【2021年度 地域連携パス発行件数】

	4月	5月	6月	7月	8月	9月	10月	11月	12月	1月	2月	3月	合計
大腿骨骨折地域連携パス	5	8	6	6	7	3	7	5	4	6	11	10	78
滋賀県脳卒中地域連携パス	3	4	1	1	1	1	2	1	0	1	1	0	16



【2021年度 6B 退院前カンファレンス実施患者(6B病棟看護師が参加したもの)】

病棟	性別	年齢	科	転帰
6B病棟	女性	54歳	脳神経外科	自宅への退院
6B病棟	男性	54歳	脳神経外科	自宅への退院

7 B 病 棟

【2021年度 心アングリオ件数件数】

(単位：件)

	4月	5月	6月	7月	8月	9月	10月	11月	12月	1月	2月	3月	合計
CAG	7	8	18	19	15	18	11	14	16	12	8	12	158
PCI	10	8	9	11	10	7	6	9	6	4	4	2	86
EPS/ab	4	3	7	2	5	5	6	7	5	3	6	4	57
EVT	3	0	3	5	3	1	3	1	4	3	3	3	32
合計	24	19	37	37	33	31	26	31	31	22	21	21	333

【2021年度 7B病棟 病床稼働率・回転率】

	4月	5月	6月	7月	8月	9月	10月	11月	12月	1月	2月	3月	合計	平均
入院患者(人)	72	82	80	74	83	76	70	77	78	68	69	55	884	73.6
稼働率(%)	89.3	88.0	95.7	93.4	92.0	88.8	87.1	92.4	92.4	96.8	95.4	93.5	1104.8	92.0
回 転 率	2.42	2.3	2.84	2.48	2.62	2.42	2.32	2.76	2.54	2.46	2.3	1.92	29.38	2.44

【2021年度 心臓リハビリカンファレンス】

	4月	5月	6月	7月	8月	9月	10月	11月	12月	1月	2月	3月	合計
開催回数(回)	3	2	4	3	4	3	4	4	3	2	2	2	36
症 例 数	3	2	4	3	4	3	4	4	3	2	2	2	36

8 A 病 棟

【患者統計推移 (2018～2021年度)】

	2018年度	2019年度	2020年度	2021年度
血液内科化学療法	116	516	372	299
呼吸器内科化学療法	138	239	211	180
糖尿病教育入院	22	32	5	44
気管支鏡検査	61	71	71	62
睡眠時無呼吸 (PSG+CPAP 導入)	34	36	6	15
放射線療法	12	20	17	31
赤血球製剤 (RBC) - LR	490 単位	508 単位	340 単位	314 単位
濃厚血小板 (PC) - LR	1,695 単位	1,910 単位	2,180 単位	1470 単位

【病棟薬剤師 業務実績】(2021 年度実績)

	4月	5月	6月	7月	8月	9月	10月	11月	12月	1月	2月	3月	合計
持参薬報告件数	38	39	54	53	41	46	47	45	48	43	47	37	538
薬剤管理指導算定数	113	152	195	269	269	264	221	260	271	270	239	243	2766

【退院調整介入件数推移】(2019～2021 年度)

	4月	5月	6月	7月	8月	9月	10月	11月	12月	1月	2月	3月	合計	増減	対前年比
2019 年度	16	11	13	22	13	17	15	18	22	22	20	22	211	+9	104.5%
2020 年度	13	11	28	25	18	23	22	24	27	21	30	29	271	+60	128.4%
2021 年度	36	27	40	36	29	32	32	29	36	34	21	23	375	+104	138.4%

9 B 病棟・3 B 病棟

【2021 年度新型コロナウイルス感染症対応内訳】

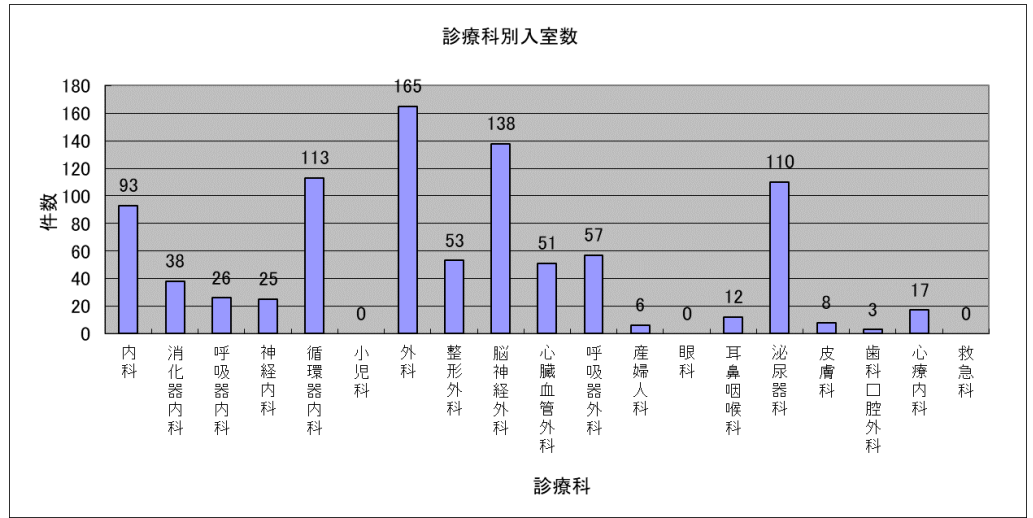
月	9B 病棟	3B 病棟	ICU	その他の病棟
4 月	16	15	2	3
5 月	3	33	2	4
6 月	1	9	0	4
7 月	4	18	0	1
8 月	10	71	3	20
9 月	10	56	1	4
10 月	12	57	1	10
11 月	10	56	1	10
12 月	16	100	0	10
1 月	5	43	4	53
2 月	10	55	10	78
3 月	15	39	4	85
合計	112	552	28	282

集中治療部

【2021年度 診療科別集計】

(單位：人)

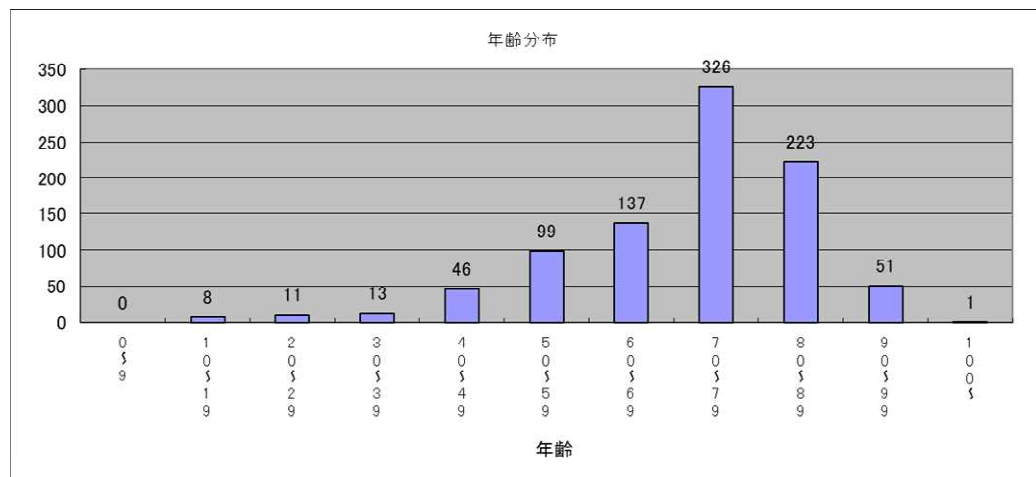
診療科	人数
内科	93
消化器内科	38
呼吸器内科	26
脳神経内科	25
循環器内科	113
小児科	0
外科	165
整形外科	53
脳神経外科	138
心臓血管外科	51
呼吸器外科	57
産婦人科	6
眼科	0
耳鼻咽喉科	12
泌尿器科	110
皮膚科	8
歯科口腔外科	3
心療内科	17
救急診療科	0
合計	915



【2021年度 年齢別集計】

(單位：人)

年齢	人数
0～9歳	0
10～19歳	8
20～29歳	11
30～39歳	13
40～49歳	46
50～59歳	99
60～69歳	137
70～79歳	326
80～89歳	223
90～99歳	51
100歳～	1
合計	915



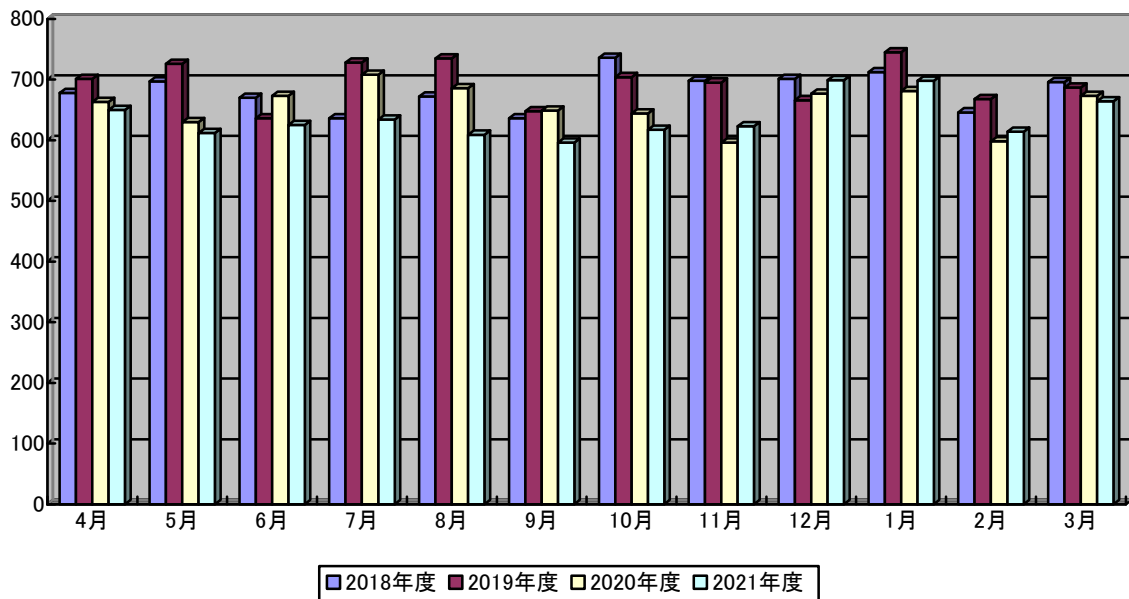
平均年齢
70.64歳

血液浄化部

【透析患者数の推移】

(単位：件)

	4月	5月	6月	7月	8月	9月	10月	11月	12月	1月	2月	3月	合計
2018年度	678	697	670	636	672	636	736	698	701	712	646	696	8,178
2019年度	701	726	636	728	735	648	704	695	666	745	668	687	8,339
2020年度	663	630	673	708	686	649	644	596	677	681	598	673	7,878
2021年度	650	612	625	634	609	596	617	623	699	698	614	664	7,641



糖尿病療養相談外来

【2021年度 糖尿病療養相談外来利用者数】

(単位：件)

	4月	5月	6月	7月	8月	9月	10月	11月	12月	1月	2月	3月	合計
自己注射関連	6	3	5	6	3	1	2	2	2	5	2	12	49
血糖自己測定関連	2	5	5	4	3	1	3	21	27	17	6	11	105
フットケア関連	35	32	33	32	33	33	41	35	30	36	26	38	404
療養相談関連	10	16	14	14	19	22	16	17	22	24	13	18	205
透析予防指導関連	4	2	6	3	5	5	3	3	6	3	3	3	46
総件数	57	58	63	59	63	62	65	78	87	85	50	82	809

【2021年度 診療報酬算定件数】

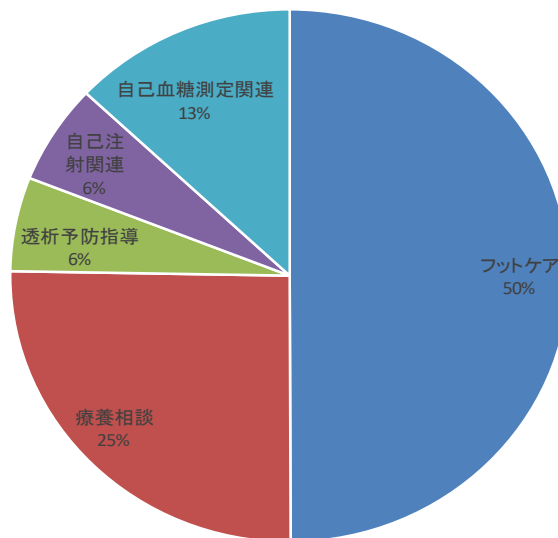
(単位：件)

	4月	5月	6月	7月	8月	9月	10月	11月	12月	1月	2月	3月	合計
在宅療養指導料	12	20	16	17	22	19	18	25	26	26	15	26	242

糖尿病合併症管理料	34	30	33	32	32	30	41	30	26	36	24	38	386
糖尿病透析予防指導管理料	4	2	6	3	5	5	3	3	6	3	3	3	46
総件数	50	52	55	52	59	54	62	58	58	65	42	67	674

	点数×件数	年間算定点数(点)	年間算定金額(円)
在宅療養指導料	170×242	41,140	411,400
糖尿病合併症管理料	170×386	65,620	656,200
糖尿病透析予防指導管理料	350×46	16,100	161,000
合計		122,860	1,228,600

【2021年度 業務内容内訳】



【経年別件数と診療報酬算定状況 (2009～2021年度)】

