

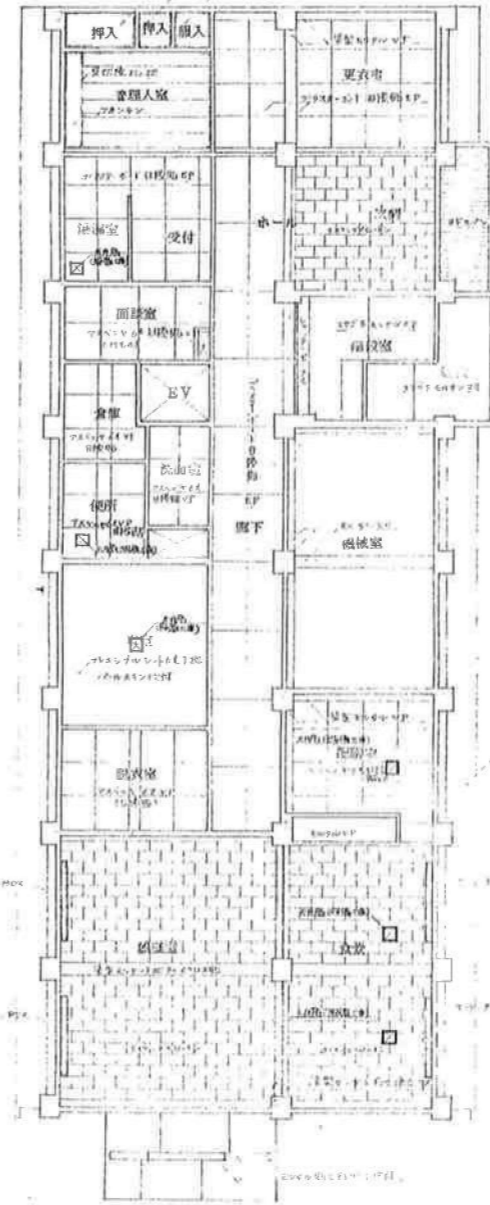
各室仕上表

階別	室名	床	巾木	壁	腰	天井	塗装	備考
1階	玄関	磁器108角タイル	人研	モルタル3コート吹付 (経年部は下地モルタル3コート吹付)		ダイクタイルロートン	木鉄部OP, 570OSV	掲示板、出欠板
	ホール	ビニールタイル	ソフト巾木 H=75	モルタル及JBt=12 EP		アラスターボード目隠貼 EP	木鉄部OP, 570OSV	ステンレスノスリッパ
	廊下	ビニールタイル	ソフト巾木 H=75	モルタル及JBt=12 EP		アラスターボード目隠貼 EP	木鉄部OP, 570OSV	
	更衣室	ビニールタイル	ソフト巾木 H=75	モルタル及JBt=12 EP	洗面器置り70x70x6下地 108角タイル貼(H=1200)	アラスターボード目隠貼 EP	木鉄部OP, 570OSV	服掛ステンレスパイ 洗面器
	管理入室	タタミ	タタミ寄せ仕舞	モルタル及JBt=12 ジュラパン吹付		フネンテン		床一部桧フローリング貼(貼モ)
	押入	t=5.5ベニヤ		t=4ベニヤ		t=3ベニヤ		
	服入	t=5.5ベニヤ		t=4ベニヤ		t=3ベニヤ		棚
	受付	ビニールタイル	ソフト巾木 H=75	モルタル及JBt=12 EP		アラスターボード目隠貼 EP	木鉄部OP, 570OSV	
	湯沸室	ビニールタイル	ソフト巾木 H=75	モルタル及JBt=12 EP	流し廻り108角タイル (H=1200)	アラスターボード目隠貼 EP	木鉄部OP, 570OSV	流し台モト、調理台、水切棚、吊戸棚
	面談室	ビニールタイル	ソフト巾木 H=75	モルタル及JBt=12 防火クロス		アラスターボード目隠貼 VP	木鉄部OP, 570OSV	
	倉庫	ビニールタイル	モルタル	モルタル塗		アラスターボード目隠貼 VP	木鉄部OP, 570OSV	棚
	洗面室	ビニールタイル	ソフト巾木 H=75	モルタルVP	洗面器置り108角タイル (H=1200)	アラスターボード目隠貼 VP	木鉄部OP, 570OSV	洗面器
	便所	磁器モザイクタイル		100角タイル		アラスターボード目隠貼 VP	木鉄部OP, 570OSV	腰掛式便器・大便器各1、 手洗器、掃除具入、SK流し
	浴室	玉石タイル ※アスファルト防水		100角タイル		フレキシブルシート=6mm-スチン吹付	木鉄部OP, 570OSV	7mm桧フローリング(シャワー用)
	脱衣室	ビニールタイル	ソフト巾木 H=75	モルタル及JBt=12 VP	洗面器置り108角タイル (H=1200)	アラスターボード目隠貼 VP	木鉄部OP, 570OSV	ステンレスフローリング、ステンレスノスリッパ 脱衣棚、洗面器、マット
	娯楽室	ビニールタイル	ソフト巾木 H=75	モルタル防火クロス貼B級	洗面器置り108角タイル (H=1200)	ダイクタイルロートン	木鉄部OP, 570OSV	カチンBOX、手洗器
	食堂	ビニールタイル	ソフト巾木 H=75	モルタル防火クロス貼B級	流し廻り108角タイル (H=1200)	ダイクタイルロートン	木鉄部OP, 570OSV	フューエルドア、カチンBOX、流し
	配膳室	ビニールタイル	ソフト巾木 H=75	モルタル VP	流し廻り108角タイル (H=1200)	アラスターボード目隠貼 VP	木鉄部OP, 570OSV	流し台モト、カチン
	機械室	モルタル塗	モルタル	モルタル塗		スチン直下モルタル塗	木鉄部OP, 570OSV	パネル
	物置	モルタル塗	モルタル	モルタル塗		スチン直下モルタル塗	木鉄部OP, 570OSV	
階段室	ビニールタイル	ソフト巾木 H=75	モルタル EP		段下モルタル EP	木鉄部OP, 570OSV	ステンレスパイ、手刈笠木積層材CL ノスリッパ、シャッター、シャッターBOX	
2階 5階	寮室	タタミ	タタミ寄せ仕舞	モルタル及JBt=12 ジュラパン吹付		フネンテン		床一部桧フローリング貼(貼モ) 戸棚、カチンBOX
	踏込	ビニールタイル	ソフト巾木 H=75	モルタル及JBt=12 EP	流し廻り30x50x6下地 108角タイル貼(H=1200)	アラスターボード目隠貼 EP		ステンレス流し、水切棚、下足棚
	押入	t=5.5ベニヤ		t=4ベニヤ		t=3ベニヤ		移動式棚
	服入	t=5.5ベニヤ		t=4ベニヤ		t=3ベニヤ		移動式棚
	湯沸室	ビニールタイル	ソフト巾木 H=75	モルタル及JBt=12 VP	流し廻り108角タイル (H=1200)	アラスターボード目隠貼 VP	木鉄部OP, 570OSV	コンロ台、流し台、棚
	洗濯室	磁器モザイクタイル		モルタル VP	108角タイル貼(H=1200)	アラスターボード目隠貼 VP	木鉄部OP, 570OSV	地流し
	洗面室	ビニールタイル	ソフト巾木 H=75	モルタル VP	洗面器置り108角タイル (H=1200)	アラスターボード目隠貼 VP	木鉄部OP, 570OSV	洗面器
	便所	磁器モザイクタイル		100角タイル		アラスターボード目隠貼 VP	木鉄部OP, 570OSV	大便器、手洗器、掃除具入、SK流し
P.H	廊下	ビニールタイル	ソフト巾木 H=75	モルタル及JBt=12 EP		アラスターボード目隠貼 EP	木鉄部OP, 570OSV	
	階段室	ビニールタイル	ソフト巾木 H=75	モルタル EP		段下モルタル EP	木鉄部OP, 570OSV	ステンレスパイ、手刈笠木積層材CL ノスリッパ、シャッター、シャッターBOX
	E.V機械室	モルタル塗	モルタル	モルタル塗		モルタル塗	木鉄部OP, 570OSV	
物置	モルタル塗		コンクリート打のまま		コンクリート打のまま	木鉄部OP, 570OSV		
階段室	モルタル塗 (一部ビニールタイル)	モルタル	モルタル EP		モルタル EP	木鉄部OP, 570OSV	ステンレスパイ、手刈笠木積層材CL ノスリッパ	

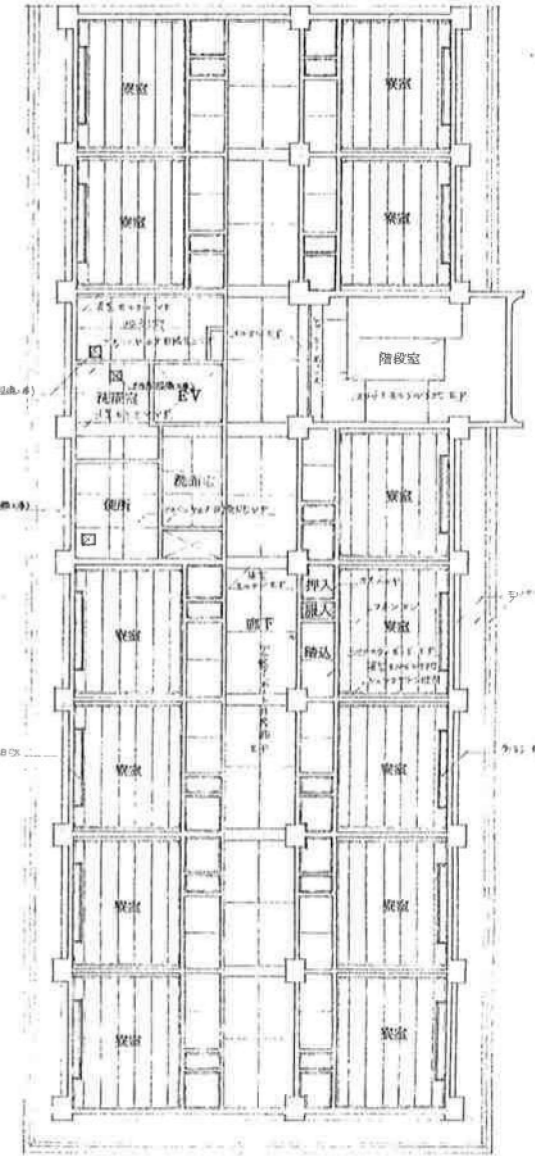
※ビニール巾木は
接着剤も含む



P.H 天井伏図 1階 00



1階 天井伏図 1階 00



5階 天井伏図 1階 00

2階～4階 天井伏図

※ 及び緑字 ⇒ アスベストが含有されている
可能性がある建材を示す。

別紙① むつみ寮 東棟

※間取り変更等がある場合においても
全て工事内で撤去すること

参考図

外部仕上表

屋根	シングル葺 (下地 オガクズモルタル、網、釘併用)	屋外階段 壁	アクリル系撥水性リシン吹付 (下地 モルタル刷毛引)
屋上	合成ゴムシート防水 t=1.2mm シルバー仕上	屋外階段 床	防水モルタルコテ押え (踏面、蹴込共) 段鼻ノスリップタイル貼
軒天及バルコニー裏	アクリル系撥水性リシン吹付 (下地 モルタル刷毛引)		
外壁	アクリル系撥水性リシン吹付 (下地 モルタル刷毛引)		
根廻り巾木	モルタル刷毛引		
バルコニー床	防水モルタルコテ押え		
2F 医師住宅前ポーチ	防水モルタルコテ押え		
2F 医師住宅前アプローチ階段	モルタルコテ押え (踏面、蹴込共) 段鼻ノスリップタイル貼		
スロープ	カラー舗装 t=3.0mm (花玉マット)		
犬走り	モルタルコテ押え		

室内仕上表

階	室名	天井高	床	巾木	壁	天井	廻縁	備考	階	室名	天井高	床	巾木	壁	天井	廻縁	備考
1	下足室	2450	在来仕上のまま (床: マット敷き新設)	在来仕上のまま	在来仕上のまま	在来仕上のまま	在来仕上のまま	下足箱別途	3-5	看護婦宿舎 寮 室	2250	畳敷 一部絵フローリング張り (貼りもの)	畳寄	ジュラクサテン吹付 (下地: モルタル及JPB t=12)	化粧ロックウール板 (ワタケチカ) t=8 不燃 (R) 第1095号 梁型モルタルコテ押え シュウワクシン吹付	杉	吊棚 カーフBOX
1	更衣室	2300	ビニール系タイル貼 (下地: 防水モルタル)	モルタルコテ押え VP 色分け H100	モルタルコテ押え EP	ジフトーン直張り t=9 (不燃第1013号) 梁型モルタルコテ押え EP	塩ビ製		3-5	踏 込	2200	ビニールタイル貼 (下地: モルタルコテ押え)	ソフト巾木 H75	モルタル及JPB t=12張り EP 流し廻り100角タイル貼 H1200 (下地: ラスモルタル)	石膏ボード t=9底目地張 EP	7&製	スフェル流し台、下足棚 水切棚、棚
1	殺菌室	2300	長尺ビニール系シート貼 (下地: 防水モルタル)	モルタルコテ押え VP 色分け H100	モルタルコテ押え EP	ジフトーン直張り t=9 (不燃第1013号) 梁型モルタルコテ押え EP	塩ビ製		3-5	押 入	---	ラワン合板 t=5.5	---	ラワン合板 t=5.5	ラワン合板 t=3	杉	移動式棚
1	休養室	2300	ビニール系タイル貼 (下地: 防水モルタル)	ソフト巾木 H75	可動間仕切化粧及びビニールクロス貼 (下地: モルタルコテ押え)	ジフトーン直張り t=9 (不燃第1013号) 梁型モルタルコテ押え EP	塩ビ製	洗面ユニット	3-5	服 入	---	ラワン合板 t=5.5	---	ラワン合板 t=5.5	ラワン合板 t=3	杉	移動式棚
1	会議室	2300	ビニール系タイル貼 (下地: 防水モルタル一部JPB合板 t=12) 一部クリンカータイル貼150角	ソフト巾木 H75	ビニールクロス貼 (下地: JPB t=12) 一部可動間仕切化粧	石膏ボード t=9底目地張 EP 梁型モルタルコテ押え	塩ビ製	床マンホールφ600 防水防臭型	1 3-5	便 所	2300	ポリコンモザイクタイル貼 (1,3~5F シート防水処理)	---	100角タイル貼	石膏ボード t=9底目地張 VP	杉 OP	
1	倉庫 (器材庫)	2300	ビニール系タイル貼 (下地: 防水モルタル)	ソフト巾木 H75	モルタルコテ押え 一部可動間仕切化粧	石膏ボード t=9底目地張 EP 梁型モルタルコテ押え	塩ビ製										
2	医師宿舎 玄関	2510	真黒タイル貼100角 (下地: モルタル)	ソフト巾木 H60	ビニールクロス貼 (下地: JPB t=9)	ソフト巾木 H60	ソフト巾木		3-5	共通 廊 下	2245	ビニールタイル貼 (下地: モルタルコテ押え)	ソフト巾木 H75	モルタルコテ押え EP 及石綿ケイ酸カルシウム板 t=10 EP	石膏ボード t=9底目地張 EP 一部梁型モルタルコテ押え EP	7&製	
2	ホール	2360	緑甲 合板張り t=15	ソフト巾木 H60	ビニールクロス貼 (下地: JPB t=9)	ソフト巾木 H60	ソフト巾木		3-5	P. S	---	モルタルコテ押え	---	---	---	---	
2	居間兼食堂	2360	寄木 合板張り t=15	ソフト巾木 H60	ビニールクロス貼 (下地: モルタル一部JPB合板 t=5.5) 一部100角タイル貼 (下地: モルタル一部JPB合板 t=5.5)	不燃ボード張り (模様入) ('40-10本実73t=12又は同等品)	ソフト巾木	スフェル流し台、コの台、水切棚 吊戸棚、カーフBOX									
2	洋 室	2360	寄木 合板張り t=15	ソフト巾木 H60	布貼 (下地: ラワン合板 t=5.5)	ビニールクロス貼 (下地: JPB t=9)	ソフト巾木	カーフBOX									
2	和 室	2300	畳敷	畳寄 (杉)	縦横壁ジュラク塗 (下地: モルタル及びラスボード張り)	杉板ベニヤ底目地張り	杉	付欄居 カーフBOX									
2	押 入	---	ラワン合板 t=5.5	雑巾摺	ラワン合板 t=5.5	ラワン合板 t=3	杉	中段 天袋付									
2	物 入	---	シナ合板 t=9	雑巾摺	ラワン合板 t=5.5	ラワン合板 t=3	杉	中段 天袋付									
2	便所・浴室・洗面所 ユニット	2000	ユニット仕様による	---	---	---	---	付属品一式									
2	物 入 (既設廊下)	2245	既設のまま (ビニール系タイル貼)	既設のまま (ソフト巾木)	既設のまま及軽間部JPB t=12 EP (モルタルコテ押え EP) (JPB t=12 EP)	既設のまま (石膏ボード t=9底目地張り EP)	既設のまま (7&製)										

※ビニール巾木、
ソフト巾木は、
接着剤も含む

※ 及び 及び ⇒ アスベストが含有されている
可能性がある建材を示す。

別紙① むつみ寮 西棟

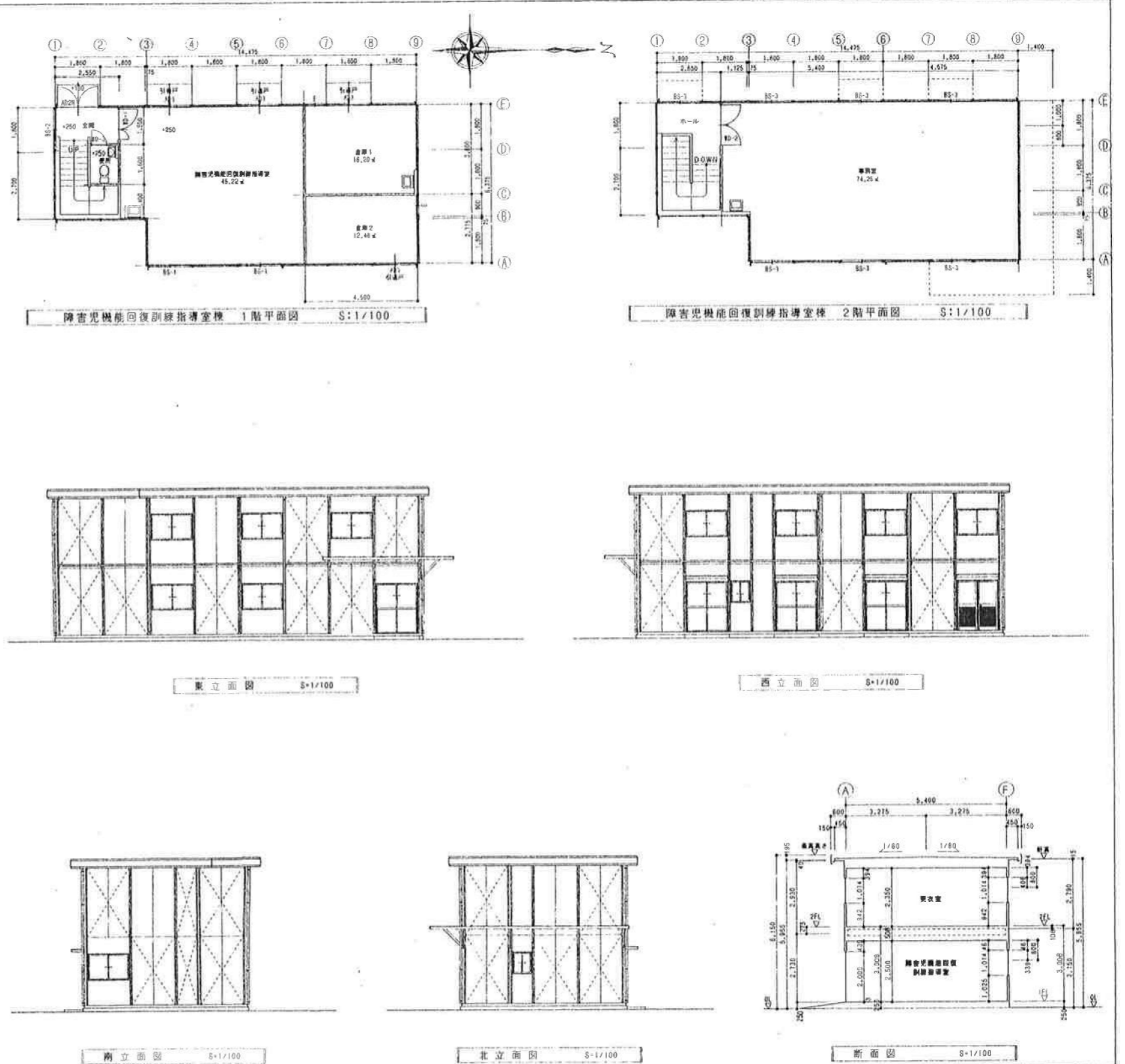
※間取り変更等がある場合においても
全て工事内で撤去すること

参考図

設計概要					
一般事項	工事名称	大津市民病院厚生施設等移設その他工事	建物用途	障害児機能回復訓練指導棟	
	建築場所	滋賀県大津市本宮2丁目	建物種別	施設	
	地域	用途指定 住居地域	特記事項		
		防火指定 22条地域			
建物概要	規模	規模	敷地面積	--- ㎡	
		防火指定 22条地域	建坪	--- ㎡	
		梁間x桁行	主階床高	0.260	
		階数	二階建	容積率	--- < 200
		最高の高さ	最高の軒高	5.855	
	建築面積	本階 3,675x4,50+10,800x6,375 = 85,387.5 2階 3,675x4,50+10,800x6,375 = 85,387.5 延床面積 170,775	延床面積	170,775	
	底	0.4x(7,776+4,600) = 4,95	合計	170,775	
構造概要	基礎	鉄筋コンクリート造布基礎 (FC=180kg/cm ²)	地耐力	(規定) 5t/m ² 長期	
	梁	材質鉄骨軸組/プレース構造	積荷	300m(2kg/m ²)	
内部構造	床	1階 土間コンクリート t=120 (FC=180kg/cm ²) ワイヤーメッシュφ150@150, 筋間材エチレンシート t=0.15 砕石 t=100	天井	ジブトーン1B 縦鉄下地	
	2階	コンパネ t12 根太 90x40 φ300	断熱材グラスウール t=40 (10kg/箱) 最上階のみ		
外部構造	屋根	長尺カラー鉄板折板葺 t0.5 (グレー) 裏面: ポリエチレンフォーム t4	根廻り	モルタル引引	
	外壁	外 部: カラーフレキシブルボード t5 (ホワイト) 内 部: ラワン合板 t2.5 断熱材: グラスウール t=40 (10kg/箱)	ポーチ	モルタル仕 コンクリート t=100, 砕石 t=100	
建具	外 部	出入口: アルミ製複層ガラスドア・アルミ製引違いドア 窓: アルミ引違い窓	種	軒窓: 縦引型 枠内 105φ (ヨーロッパホワイト) 壁窓: 縦引型 60φ (ヨーロッパホワイト)	
	内 部	出入口: 木製フラッシュドア			
塗装	鉄骨部: 亜鉛塗装 外部に面した鉄骨部: 亜鉛塗装+フタル酸系塗料(2回塗)				
補工事	手摺 (ビニール) 階段 (鉄骨) コンクリート打ち				

内部仕上表						
階数	室名	床	巾木	壁	天井	天井高
1階	障害児機能回復訓練指導室	長尺塩ビシート t2.0 下地: コンクリート金コテ厚大	ソフト巾木	ビニールクロス PB t12	ジブトーン 1=9	塩ビ製 2,500
	階段	長尺塩ビシート貼 t2.0 下地: コンクリート金コテ厚大	ソフト巾木	ビニールクロス	ジブトーン 1=9	塩ビ製 平置(ビニール)
	使用	モザイクタイル貼 下地: コンクリート金コテ厚大	化粧合板	化粧クロス	ジブトーン 1=9	塩ビ製 1,700
	倉庫1	長尺塩ビシート貼 t2.0 下地: コンクリート金コテ厚大	ソフト巾木	ビニールクロス PB t12	ジブトーン 1=9	塩ビ製 2,500
	倉庫2	長尺塩ビシート貼 t2.0 下地: コンクリート金コテ厚大	ソフト巾木	ビニールクロス PB t12	ジブトーン 1=9	塩ビ製 2,500
	2階	事務室	長尺塩ビシート貼 t2.0 下地: ラワン合板 t4厚貼	ソフト巾木	ビニールクロス PB t12	ジブトーン 1=9
ホール		長尺塩ビシート貼 t2.0 下地: ラワン合板 t4厚貼	ソフト巾木	ビニールクロス PB t12	ジブトーン 1=9	塩ビ製 2,350

※ソフト巾木は、
接着剤も含む



※**緑色**及び**緑字** ⇒ アスベストが含有されている
可能性がある建材を示す。

別紙① 第3管理棟

※間取り変更等がある場合においても
全て工事内で撤去すること

参考図