

福利厚生について

当院の福利厚生等をまとめました！

職種・採用時期によって条件の異なる場合がありますので、ご注意ください。

各職種募集時には募集案内にてそれぞれの情報を掲載しておりますので、そちらも是非ご確認ください。

給与等



- 賞 与 期末・勤勉手当 年2回（6・12月）
昨年度実績計4.4ヶ月分（4月採用の場合約2.86ヶ月分）
- 手 当 地域手当（10%）、通勤手当、時間外勤務手当、夜間看護手当、扶養手当、
住居手当、宿日直手当、その他特殊勤務手当等
※通勤手当…上限55,000円/月、駐車場利用の場合使用料に応じて最大月3,500円
※夜間看護手当…三交代 準夜勤務 2,900～3,700円
深夜勤務 3,300～4,100円
二交代 7,800円
※扶養手当…配偶者、父母等：6,500円/人、子10,000円/人
※住居手当…本人名義で契約の賃貸住宅の場合、家賃に応じ最大月30,000円
- 勤務時間等 看護師…4週8休制（三交代制、二交代制）

共済制度

- 積立貯金制度
（給与天引きで無理なく貯金できます。半年複利1.0%（令和2年度））
- 短期給付附加金制度（月25,000円以上の医療費負担は附加金として給付されます）
- 掛金免除制度（出産・育児休業時）
- 出産費給付（家族出産費等）
- 育児（介護）休業給付金制度
- 災害時給付制度
- 貸付事業（住宅、災害、修学等）
- 財形住宅貸付
- 総合保険制度（配当金のある保険に安い掛金で加入できます）
- 共済施設利用補助（ホテルピアザびわ湖等）
- 施設利用補助制度
（県内の体育施設、冬期のスキー場リフト券、全国各地の共済の宿に割安で宿泊可）
- 健康電話相談（365日24時間）・メンタルカウンセリング
- 退職後の任意継続組合員制度



ワークライフバランス

- 年次有給休暇（4/1入職の場合、15日付与。以降1年に20日付与。1時間単位で使用可能です）
- 夏期休暇6日（6月～11月の間に取得できます。連休可！）
- 病気休暇
- 忌引休暇
- ボランティア休暇
- 自己啓発等休業
- 生理休暇
- 法事休暇
- 介護休暇
- 修学部分休業

結婚・出産

- 結婚休暇（7日）
- 産前産後休暇（前後8週間ずつ）
- 妊娠障害休暇（つわり時）
- 妊婦検診休暇
- 妊婦保護休暇（通勤緩和）
- 育児休業

★男性も取得可★

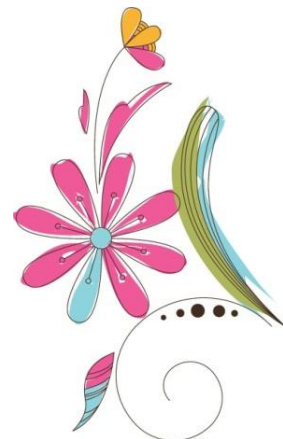
- 出産補助休暇
- 子の養育休暇
- 産後パパ休暇
- 育児休業

子育て

- 育児短時間勤務制度
- 時間外・休日・深夜勤務の制限・免除
- 家族看護休暇
- 学校行事休暇
- 育児部分休業
- 育児／介護を行う職員の早出遅出勤務制度
- 育児／介護に伴う遅出早退勤務制度
- 育児時間制度

保険・貯蓄

- 慶弔時の給付金制度
- 各種生命保険の団体割引
- 全国市長会保険（正規職員のみ加入可）
- 各種損害保険（全国都市職員災害共済会）
- 財形貯蓄制度
- 確定拠出年金制度



レジャー

- カフェテリアプラン
（自由に福利厚生メニューを選べます。お買い物のレシート等をそのまま使用できる
キャッシュバック制度もあります）
- 限定割引レジャーチケット
（京都水族館、ナガシマスパーランド、太秦映画村、ひらかたパーク等）
- 映画鑑賞券の割引（枚数制限なしで、いつでも800円で利用可）
- ユニバーサル・スタジオ・ジャパン利用補助（年1回4,000円補助）
- 東京ディズニーランド（年1回2,000円補助）
- 公共の宿補助金制度（1泊最大2,500円（大人））

