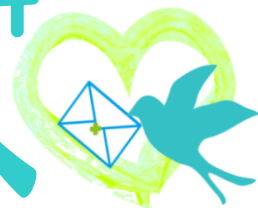


# 受診する診療科 にお悩みの方へ



身体に不調を感じるが、何科を受診すればいいかわからない  
と、受診を先延ばしにされている方はおられませんか？

メールで  
相談できます

市立大津市民病院では、身体の不調で受診する診療科を迷われている方を対象に、メールにて相談をお受けしています。医療スタッフが、メールにご記入いただいた情報から総合的に考え、受診する診療科をご提案します。

## ご相談例



一週間前から食事に関係なく、吐き気と胃痛があります。  
吐いたりはしていませんが食欲がありません。

ご相談ありがとうございます。〇〇科の医師がお答えします。  
実際に診察、検査を行わない限り判断は難しいですがご相談の内容から「消化器系の異常」の可能性がございます。  
お早めに消化器内科の受診をおすすめします。



## ご利用方法

- ①市立大津市民病院ホームページにアクセスし「受診する診療科にお悩みの方へ」ページの【ご相談フォーム】に詳細を入力し送信してください。
- ②病院から受診科についてのアドバイスをお送りします。  
※ご相談前に「お願いとお断り」をお読みいただき、ご了承いただいた方のみご利用いただけます。

ご利用についての詳細は病院ホームページをご覧ください。



病院ホームページ  
QRコード