

大津市民病院大学公開講座

糖尿病110番



2015/11/8 (SUN)

13:00~16:00

外来A・Bブロック707

11月14日は世界糖尿病デー

世界糖尿病デーは、2006年12月20日に国連総会において「糖尿病の全世界的脅威を認知する決議」が公式に認定されました。11月14日は、インスリンを発見したカナダのバンティング博士の誕生日であり、糖尿病治療に画期的な発見に敬意を表し、この日を糖尿病デーとして顕彰しています。

糖尿病デーのシンボルであるブルーサークルには国連やどこまでも続く空を表す「ブルー」と、団結を表す「輪」をデザインし、“Unite for Diabetes”（糖尿病との闘いのため団結せよ）という意味が込められています。



world diabetes day

糖尿病110番って？

血糖値の正常上限値をご存知ですか？

そう、実は『110mg/dL』なのです。

そこで、糖尿病発症や悪化を予防するために注意してもらおうとパトロール的な意味合いを含め「糖尿病110番」と名付けて年に1回糖尿病デーのシーズンに合わせてイベントを実施しています。



どんなことをしているの？

医師・看護師・薬剤師・管理栄養士・理学療法士・臨床検査技師・臨床心理士で形成される「チームコンパス」という糖尿病チームが中心になって、楽しみながら糖尿病のことを知ってもらおうと取り組んでいるイベントです。

2011年に初めて開催し、今年度で4回目を迎えました。

「チームコンパス」のロゴ☺
チームメンバーの名札には
このロゴバッジがついています☆



まずは医師の講演
今回は「尿からわかる糖尿病」がテーマでした。

尿検査でわかること

定性検査: 試験紙法



1. 白血球
2. ウロビリノーゲン
3. 蛋白質
4. pH
5. 潜血
6. 比重
7. ケトン体
8. ビリルビン
9. フドウ糖



次に管理栄養士の講演。
皆さん、手計りってご存知ですか？



理学療法士はセラバンドを用いた運動実践。
色の違いで負荷のかかり方が変わります。



看護師も活躍しています！



会場のレイアウトは看護師の力が大いに発揮されるどころ❀

レクリエーションタイムには希望者の血糖を測定。
参加者さんの糖尿病に対する不安や悩みにも耳を傾けます。

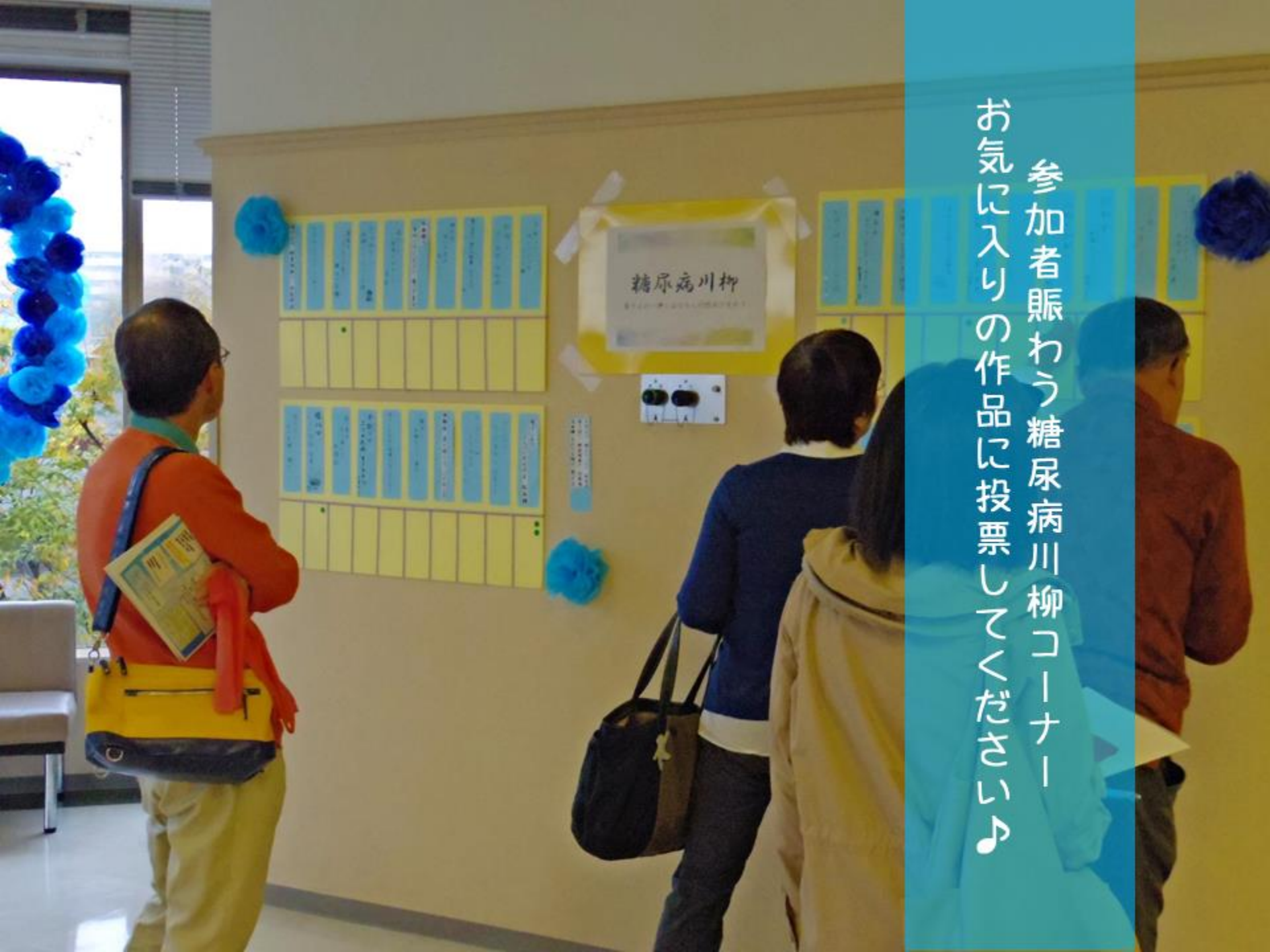
血 糖 測 定





禁煙ブースに対する参加者さんの関心も高く
相談にも熱心に対応しています。

参加者賑わう糖尿病川柳コーナー
お気に入りの作品に投票してください♪



看護師作成の糖尿病〇×クイズ。
糖尿病あるある分かりますか？



『チームコンパス』の願いを込めて。
病棟看護師がスライドムービーを作成しました📺

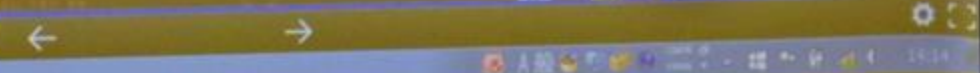


其の一
家庭血圧を測りましょう。

測定方法
① 測定する前に、安静に休む。
② 測定する前に、手洗いを済ませる。
③ 測定する前に、袖をはきかき上げる。
④ 測定する前に、手首を洗う。

- ① 測定する前に、安静に休む。
- ② 測定する前に、手洗いを済ませる。
- ③ 測定する前に、袖をはきかき上げる。
- ④ 測定する前に、手首を洗う。

TEL: 090-8888-1111
FAX: 090-8888-2222
E: info@teamcompass.jp



ニコチンの作戦を知り、対策を！

タバコでストレス
解消してるんですわ

タバコ吸わん前は
へんなやつぽっか
りや

タバコのおかげで
仲間が増えて情報交換も
できる



タバコを吸った
ほうが仕事は
はかどる

吸ってるよ
タバコは
吸ってるよ

タバコがなければ
ならない

タバコがない
から、害でな
いなる気がする

最後は看護師による講演。

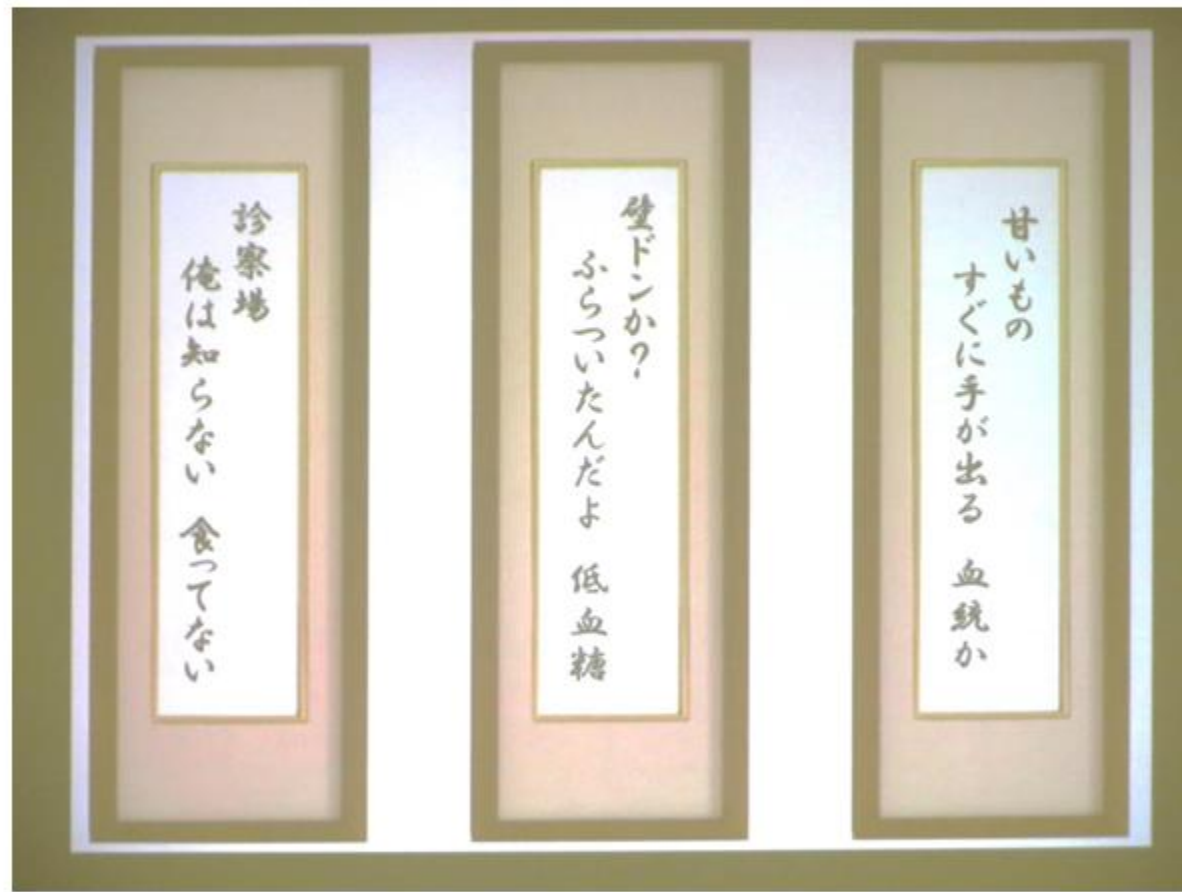
喫煙のリスク、禁煙のメリットを動画も交えて伝えています。



その他にも、個別相談やカードバイキング、食事サンプル、血管年齢測定など、充実した内容となりました。



選ばれし糖尿病川柳人気作品



秀逸な
作品多さに
笑みこぼれ



資格取って頑張ってます🌸

???と思った時は
ご相談ください🌸

日本糖尿病療養指導士

日本禁煙学会認定
指導看護師



これからもチーム一丸となって頑張っていきます。
皆さま「チームコンパス」をよろしくお願ひいたします。

