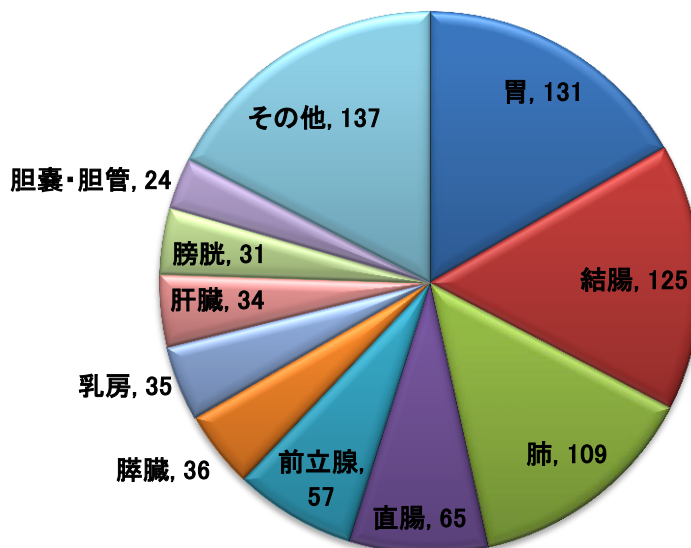


【平成 25 年院内がん登録統計】

対象:平成 25 年 1 月～12 月に初診された「がん」

<部位別上位 10>

	部位	件数	割合
1	胃	131	16.7
2	結腸	125	15.9
3	肺	109	13.9
4	直腸	65	8.3
5	前立腺	57	7.3
6	膵臓	36	4.6
7	乳房	35	4.5
8	肝臓	34	4.3
9	膀胱	31	4.0
10	胆嚢・胆管	24	3.1
	その他※	137	17.4
	合計	784	100.0

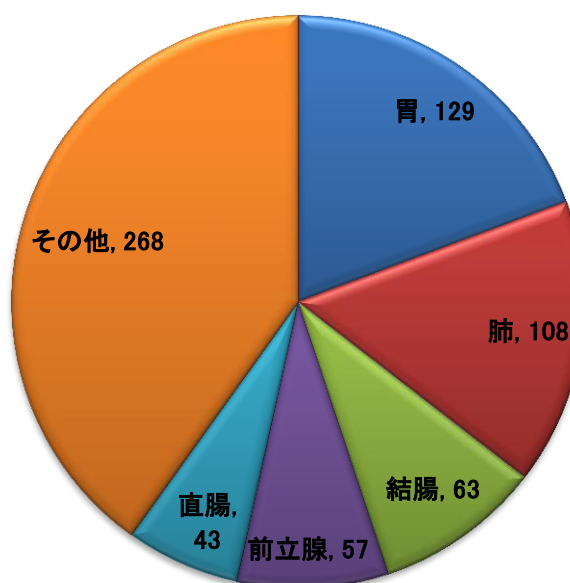


※その他に含まれる部位

口腔咽頭, 食道, 喉頭, 骨軟部, 皮膚, 子宮頸部, 子宮体部, 卵巣, 腎・尿路, 脳神経, 甲状腺, 悪性リンパ腫, 多発性骨髄腫, 白血病, 他の血液, その他

<部位別上位 5(浸潤がんのみ)>

	部位	件数	割合
1	胃	129	19.3
2	肺	108	16.2
3	結腸	63	9.4
4	前立腺	57	8.5
5	直腸	43	6.4
	その他※	268	40.2
	合計	668	100.0

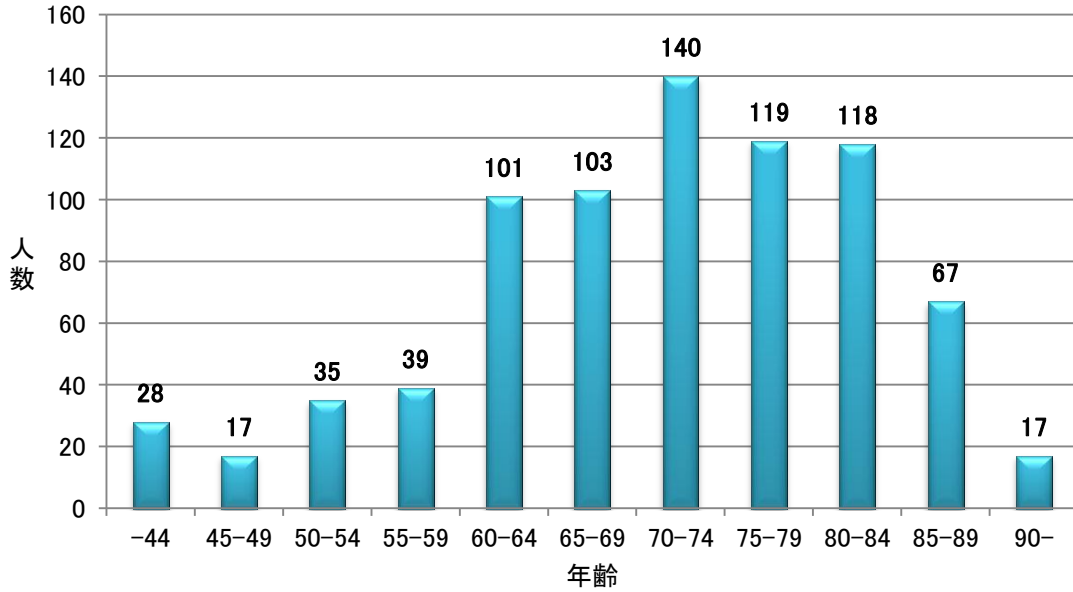


※その他に含まれる部位

口腔咽頭, 食道, 肝臓, 胆嚢・胆管, 膵臓, 喉頭, 骨軟部, 皮膚, 乳房, 子宮頸部, 子宮体部, 卵巣, 膀胱, 腎・尿路, 脳神経, 甲状腺, 悪性リンパ腫, 多発性骨髄腫, 白血病, 他の血液, その他

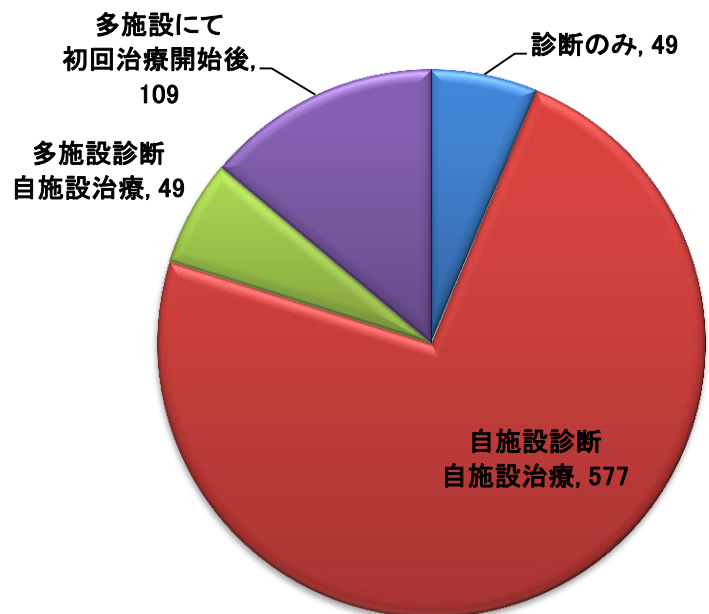
＜5歳年齢階級別＞

年齢	-44	45 -49	50 -54	55 -59	60 -64	65 -69	70 -74	75 -79	80 -84	85 -89	90-	合計
人数	28	17	35	39	101	103	140	119	118	67	17	784
割合	3.5	2.2	4.5	5.0	12.9	13.1	17.8	15.2	15.1	8.5	2.2	100.0



＜施設、症例区分別＞

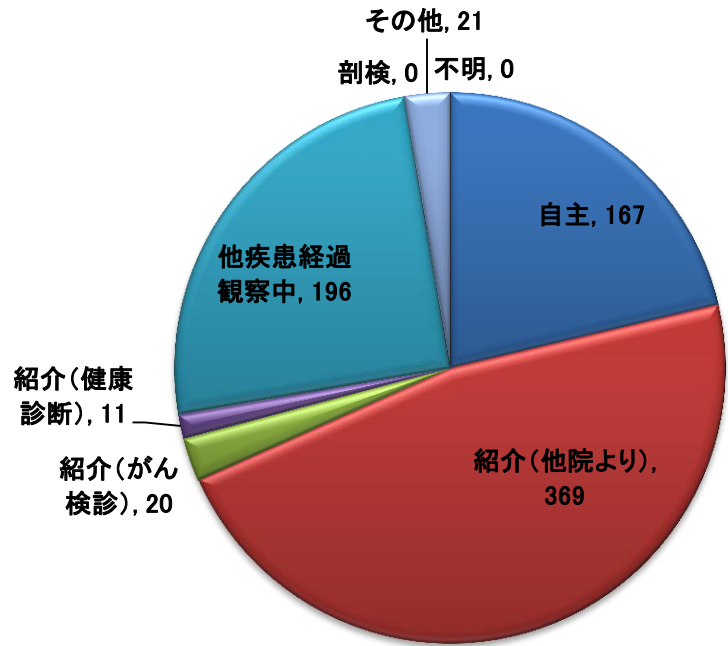
症例区分	件数	割合
診断のみ	49	6.3
自施設診断 自施設治療	577	73.5
他施設診断 自施設治療	49	6.3
他施設にて 初回治療開始後	109	13.9
剖検のみ	0	0.0
合計	784	100.0



<来院経路別>

来院経路	件数	割合
自主	167	21.3
紹介 (他院より)	369	47.1
紹介 (がん検診)	20	2.6
紹介 (健康診断)	11	1.4
他疾患経過 観察中	196	25.0
剖検	0	0.0
その他	21	2.6
不明	0	0.0
合計	784	100.0

※その他に含まれる来院経路
紹介(人間ドック), その他



<発見経緯別>

来院経路	件数	割合
がん検診	47	6.0
健康診断 人間ドック	90	11.5
他疾患 経過観察中	276	35.2
剖検発見	0	0.0
その他 不明	371	47.3
合計	784	100.0

